

Tekniske tegninger
Detaljreguleringsplan

Fv.130 kollektivfelt Rakkestadsvingen

Rakkestadsvingen – Oldenborgbekken

Fredrikstad kommune

TEKNISKE DATA

Fra – til profil:	47–270
Dimensjoneringsklasse:	Kollektivfelt
Fartsgrense (ÅDT):	60 km/t
Trafikkgrunnlag:	11800 (2018)



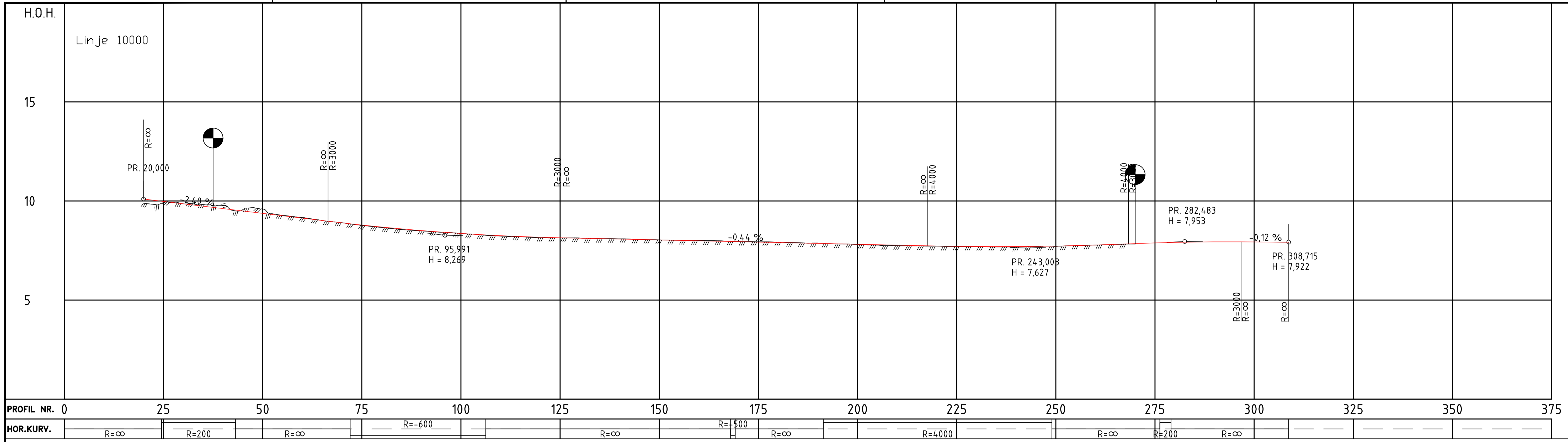


TEGNINGSLISTE
Reguleringsplan - Fv. 130 Kollektivfelt Rakkestadsvingen
 Viken fylkeskommune

COWI

Oppdragsnr.: A116583
 Sist revidert: 07.01.2022
 Tegn. nr.: A002

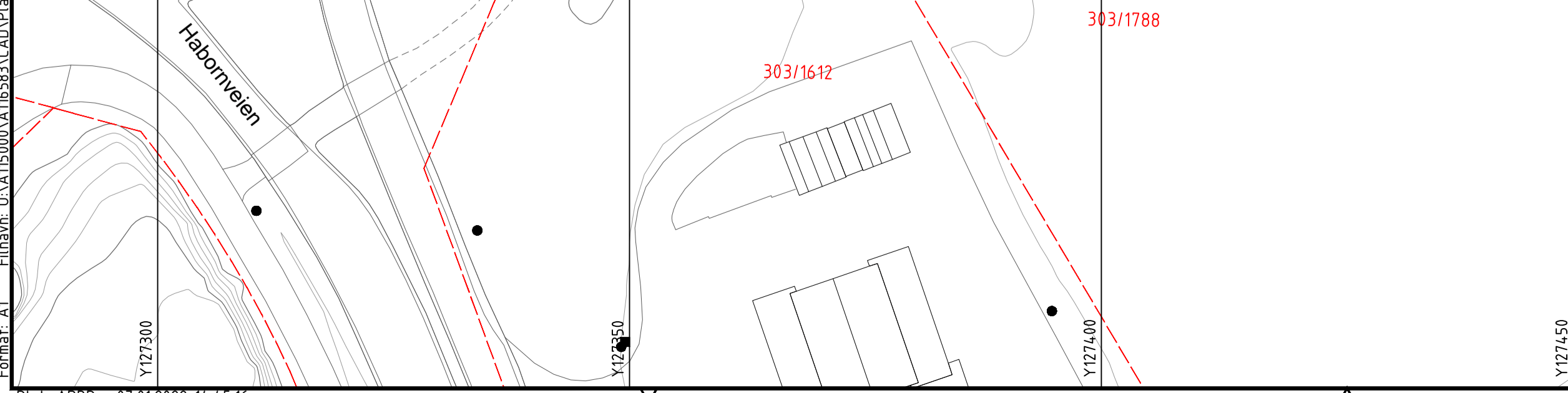
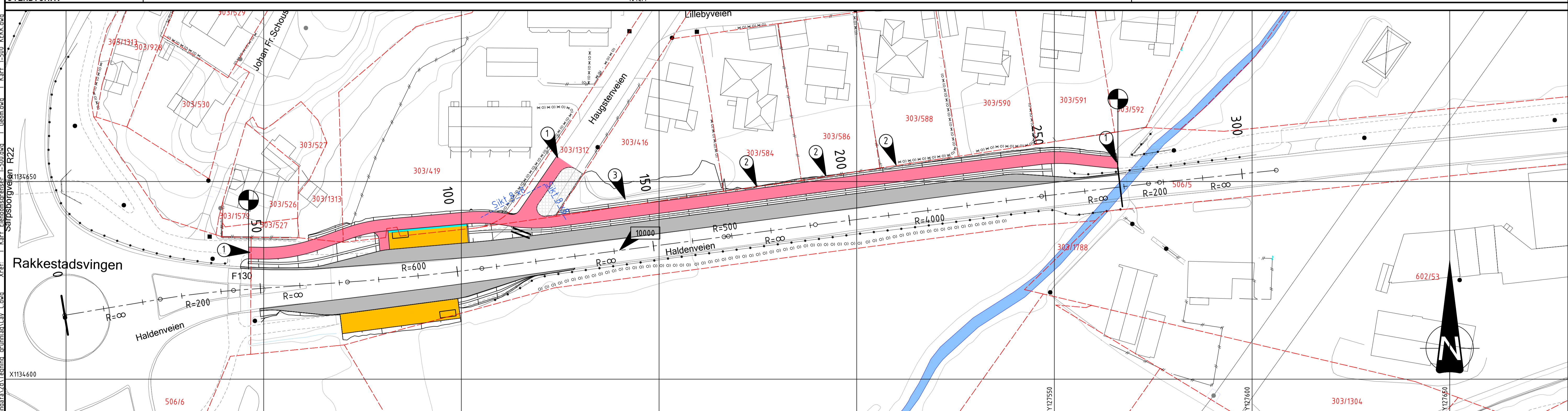
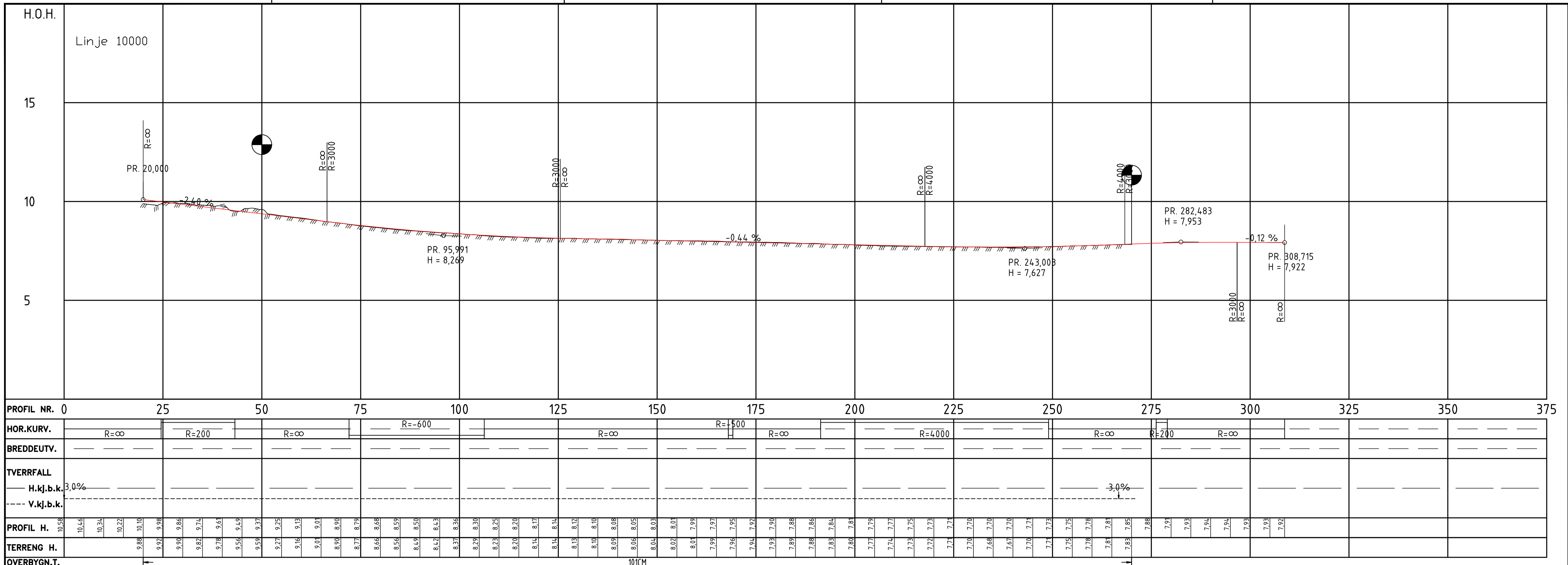
Tegningsnummer		Dato	Revisjon		Merknader
			Bokstav	Dato	
A 001	Forside	07.01.2022			
A 002	Tegningsliste	07.01.2022			
B 001	Oversiktstegning med ortofoto - plan og profil	07.01.2022			
C 001	Plan og profil, Hovedveg, pr. 47-270. Linje 10000	07.01.2022			
D 001	Plan og profil, Bussholdeplass syd, pr. 30- 110. Linje 80000	07.01.2022			
E 001	Bussholdeplasser og stengning av Haugestenveien	07.01.2022			
F 001	Normalprofiler	07.01.2022			
F 002	Overbygning	07.01.2022			
GH 001	Dreneringsplan og eksisterende VA	07.01.2022			
IN 001	Belysningsplan og eksisterende kabler / linjer	07.01.2022			
L 001	Skiltplan	07.01.2022			
O 001	Formgivning og vegetasjon	07.01.2022			
U 001	Tverrprofiler kollektivfelt og gang-/sykkelveg, pr. 50-150	30.08.2019			
U 002	Tverrprofiler kollektivfelt og gang-/sykkelveg, pr. 160-260	30.08.2019			
U 003	Tverrprofiler bussholdeplass syd, pr 30-100	30.08.2019			
W 001	Gunnerverv oversiktstegning	07.01.2022			
X 001	Støyvurdering - Fremtidig situasjon uten kollektivfelt og støytiltak	30.08.2019			
X 002	Støyvurdering - Fremtidig situasjon med kollektivfelt og støytiltak	30.08.2019			



TEGNFORKLARING:

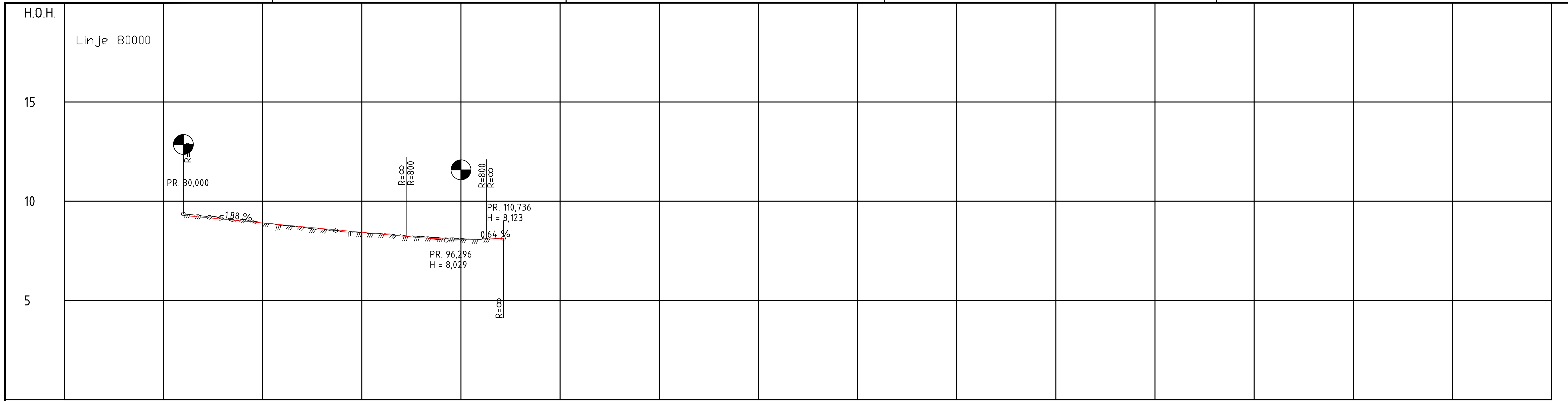
- Veg
- Gang- og sykkelveg
- Plattform
- Rabatt

Revisjon	Revisjonen gjelder	Utarb	Kontr	Godkjent	Rev. dato	
VIKEN FYLKESKOMMUNE					Tegningsdato	07.01.2022
					Bestiller	Viken fylkeskommune SAMF/sanf. og Torv.
Fv130 S101 m5 - m260					Prosjekt av	CDWI
Fv.130 kollektivfelt Rakkestadsvingen					Prosjektnummer	30116
Oversiktsstegning					Prosjektfase	30116r
					Arkivreferanse	2021/38109
					Målestokk A1-format	1500 / 1:100
Detailreguleringsplan					Koordinatsystem	EUREF89NTM/NN2000
Utarbeidet av	Kontrollert av	Godkjent av	Konsulentarkiv	Tegningsnummer /	revisjonsbøkkstav	B001
ADBR	MEKA	MEKA	A116583			

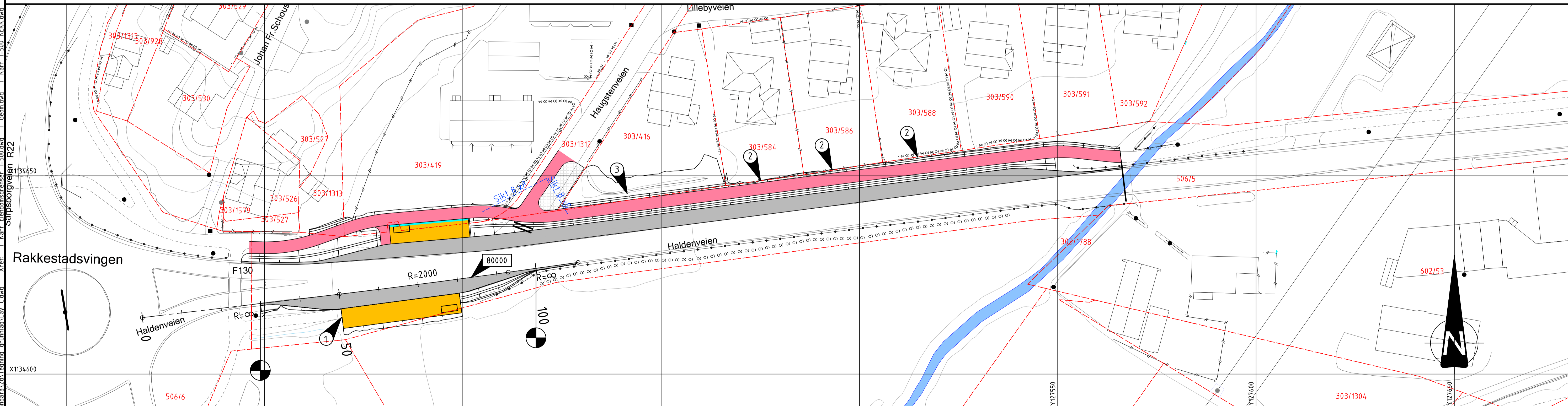


TEGNFORKLARING:		MERKNADER:	
	Veg		Eksist. eiendomsgrenser
	Gang- og sykkelveg		Eksist. vegrekkverk
	Plattform		Siktlinje
	Rabatt		Eksist. trekke
	Storgatestein - 3 rader		Parsellgrense
			Hensvisning til vegmodell
			Veg stenges
			Tilpasses eksisterende
			Eksisterende støvsjerm
			Eksisterende vull

Revisjon	Revisjonen gjelder	Utarb.	Kontr.	Godkjent	Rev. dato
Fv130 S101 m5 - m260					
Fv.130 kollektivfelt Rakkestadsvingen					
Plan og profil 47-270					
Kollektivfelt og gang-/ sykkelvei - vegmodell 10000					
Detaljreguleringsplan					
Utarbeidet av	Kontrollert av	Godkjent av	Konsulentarkiv	Tegningsnummer / revisjonsbøksnavn	
ADBR	MEKA	MEKA	A116583	C001	
Tegningsdato: 07.01.2022 Bestiller: Viken fylkeskommune SAMF/sanf. og Torv. Produsert av: CDWI Prosjektnummer: 30116 Prosjektfase: 30116r Arkivreferanse: 2021/38109 Målestokk A1-format: 1500 / 1:100 Koordinatsystem: EUREF89NTM/NN2000					



PROFIL NR.	0	25	50	75	100	125	150	175	200	225	250	275	300	325	350	375									
HOR.KURV.					R=∞	R=-2000																			
BREDEDEUTV.																									
TVERRFALL																									
H.kj.b.k.					3,0%																				
V.kj.b.k.																									
PROFIL H.	9,81	9,75	9,66	9,56	9,47	9,37	9,28	9,18	9,09	9,00	8,90	8,81	8,71	8,62	8,52	8,43	8,34	8,24	8,16	8,14	8,10	8,08	8,09	8,12	
TERRENG H.																									
OVERBYGN.T.																									



Filnavn: G:\A1\16583\CAD\Plan\A1\16583\A1\16583.dwg
 Xref: I. Kart, Eiendomsgrenser, 1:500.dwg, I. Geom.dwg, I. Kart, 1:500, KKK.dwg
 Sarpborgveien R22
 Format: A1
 Utarbeidet av: ADBR 07.01.2022 14:44:06

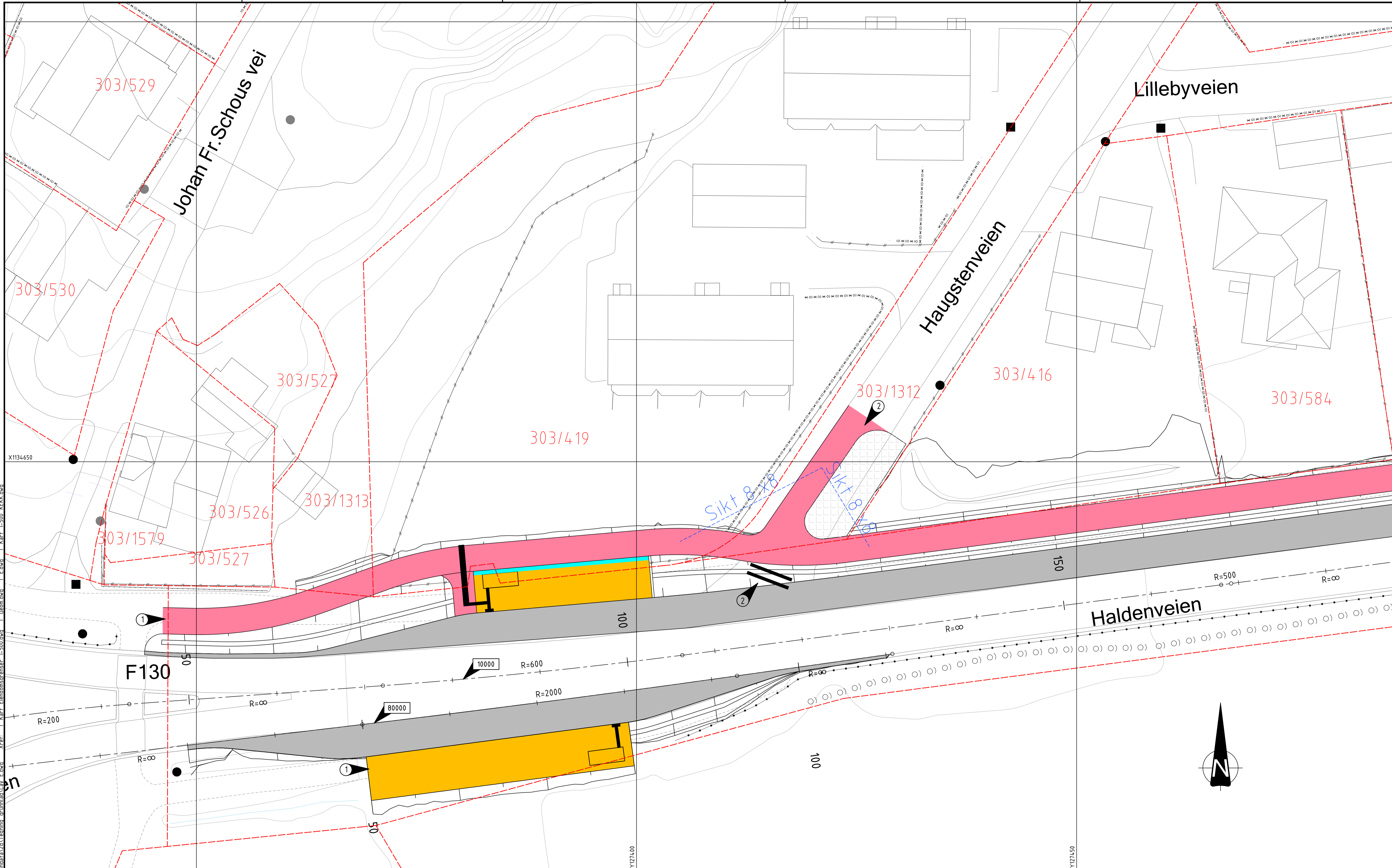
TEGNFORKLARING:

- Veg
- Gang- og sykkelveg
- Plattform
- Rabatt
- Storgatestein - 3 rader
- Eksist. eiendomsgrenser
- Eksist. vegrekkeverk
- Siktlinje
- Eksist. trekke
- Parsellgrense
- Hensvisning til vegmodell
- Veg stenges

MERKNADER:

- 1 Tilpasses eksisterende
- 2 Eksisterende støvskjerm
- 3 Eksisterende vull

Revisjon	Revisjonen gjelder	Utarb	Kontr	Godkjent	Rev. data
		Tegningsdato 07.01.2022			
		Bestiller Viken fylkeskommune			
		SAMF/sanf. og Torv.			
		Produsert av CDWI			
		Prosjektnummer 30116			
		Prosjekt fase nummer 30116r			
		Arkivreferanse 2021/38109			
		Målestokk A1-format 1500 / 1:100			
		Koordinatsystem EUREF89NTM/NN2000			
		Tegningsnummer / revisjonsbøstev D001			
Utarbeidet av	Kontrollert av	Godkjent av	Konsulentarkiv		
ADBR	MEKA	MEKA	A116583		



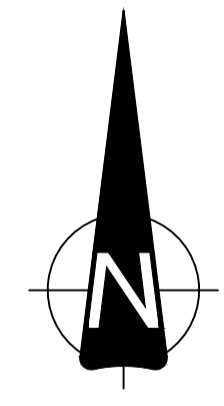
Filnavn: G:\A116583\A116583\CAD\Plandata\2D\Tegning_ grunnplan\16.dwg Xref: I Kart Etendingsgrenser, 1:500.dwg I Geom.dwg I E.dwg I Kart, 1:500, REKK.dwg
 Format: A1
 Plott: ADBR 06.01.2022 12:32:37

TEGNFORKLARING:

- Veg
- Gang- og sykkelveg
- Plattform
- Rabatt
- Storgatestein - 3 rader
- Taktile heller
- Lehus
- Eksist. eiendomsgrenser
- Eksist. vegrekkverk
- Siktlinje
- Eksist. trekke
- Parsellgrense
- Hensvisning til vegmodell
- Veg stenges

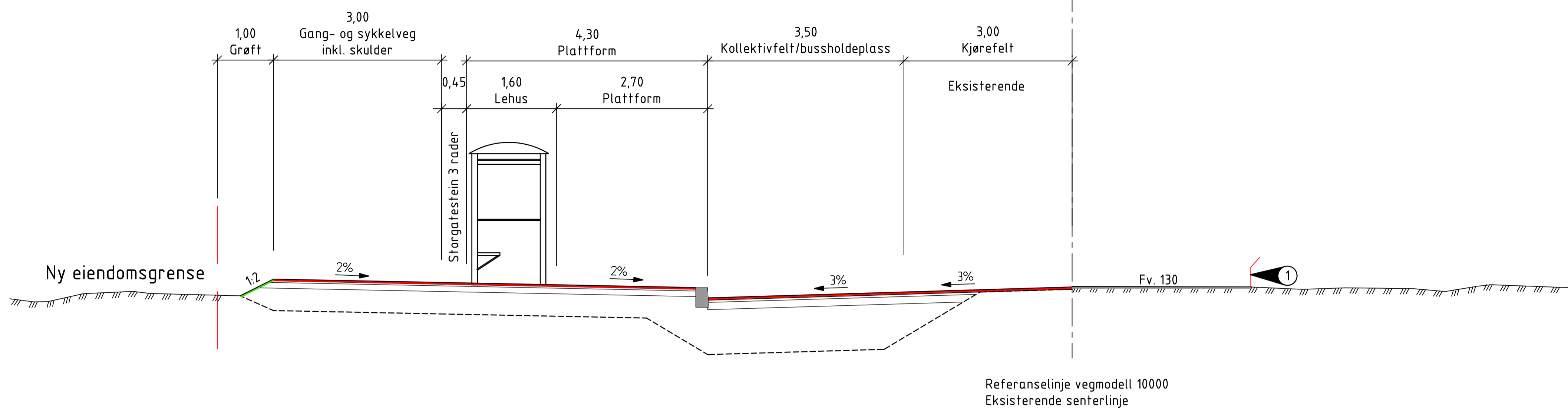
MERKNADER:

- 1 Tilpasses eksisterende
- 2 Haugstenveien stenges for gjennomkjøring

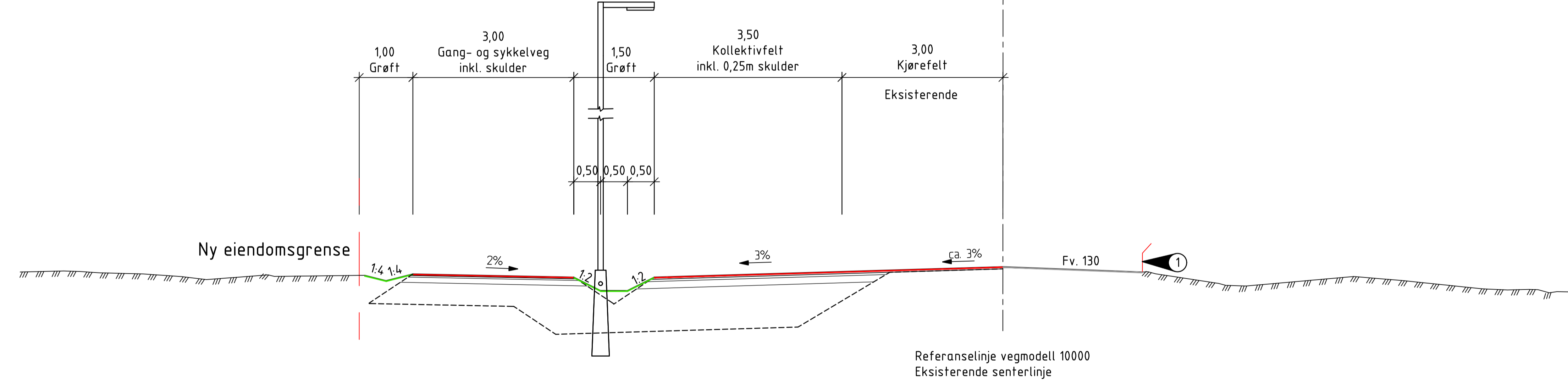


Revisjon	Revisjonen gjelder	Utarb	Kontr	Godkjent	Rev. dato
VIKEN FYLKESKOMMUNE					
Fv130 S101 m5 - m260		Tegningsdato 07.01.2022			
Fv.130 kollektivfelt Rakkestadsvingen		Bestiller Viken fylkeskommune			
Bussholdeplasser og stenging av Haugstenveien		SAMF/sanf. og Torv.			
		Prosjekt av CDWI			
		Prosjektnummer 30116			
		Prosjektfase/nummer 30116r			
		Arkivreferanse 2021/38109			
		Målestokk A1-format 1:200			
Detaljreguleringsplan		Koordinatsystem EUREF89NTM/NN2000			
Utarbeidet av	Kontrollert av	Godkjent av	Konsulentarkiv		
ADBR	MEKA	MEKA	A116583		
		Tegningsnummer /		revisjonsbøksstav	
				E001	

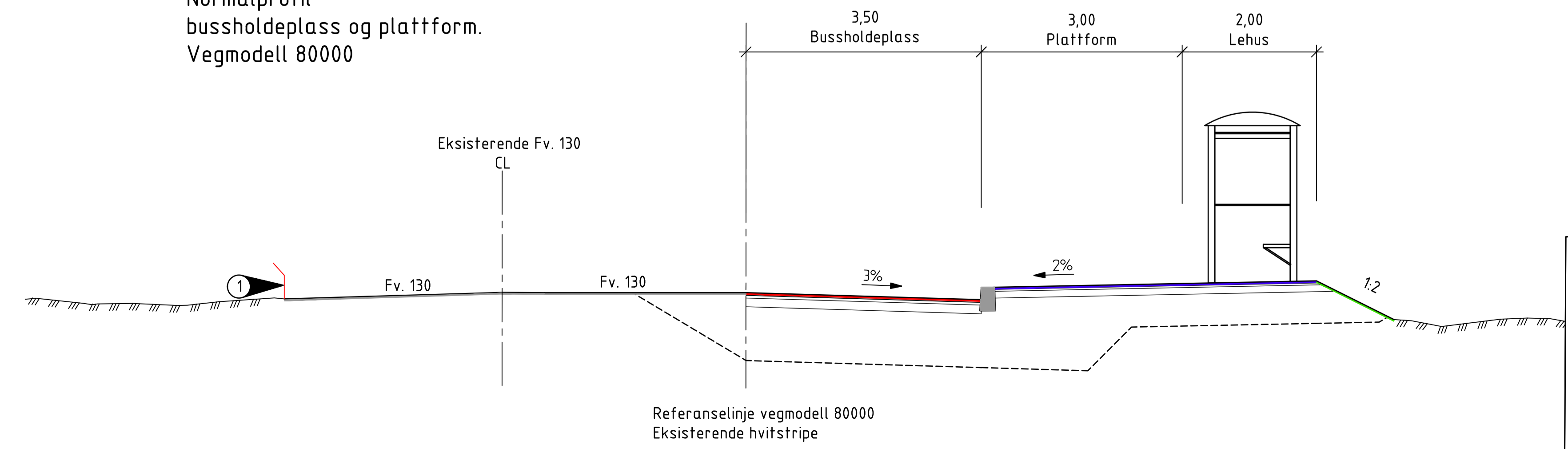
Normalprofil
kjørefelt, kollektivfelt/bussholdeplass, plattform og gang-sykkelveg
Vegmodell 10000



Normalprofil
kjørefelt, kollektivfelt og gang-sykkelveg
Vegmodell 10000



Normalprofil
bussholdeplass og plattform.
Vegmodell 80000



MERKNADER:
1 Eksisterende kjørefeltsavgrensning

Revisjon	Revisjonen gjelder	Utarb.	Kontr.	Godkjent	Rev. dato
		Tegningsdato: 07.01.2022 Bestiller: Viken fylkeskommune SAMF/samf. og forv.			
Fv130 S101 m5 - m260 Fv.130 kollektivfelt Rakkestadvingen Normalprofiler		Produsert av: COWI Prosjektnummer: 30116 Prosjektfasennummer: 30116r Arkivreferanse: 2021/38109 Målestokk A1-format: 1:200			
Detaljreguleringsplan		Koordinatsystem: EUREF89NTM/NN2000			
Utarbeidet av	Kontrollert av	Godkjent av	Konsulentarkiv		
ADBR	MEKA	MEKA	A116583		
Tegningsnummer / revisjonsboksnavn		F001			

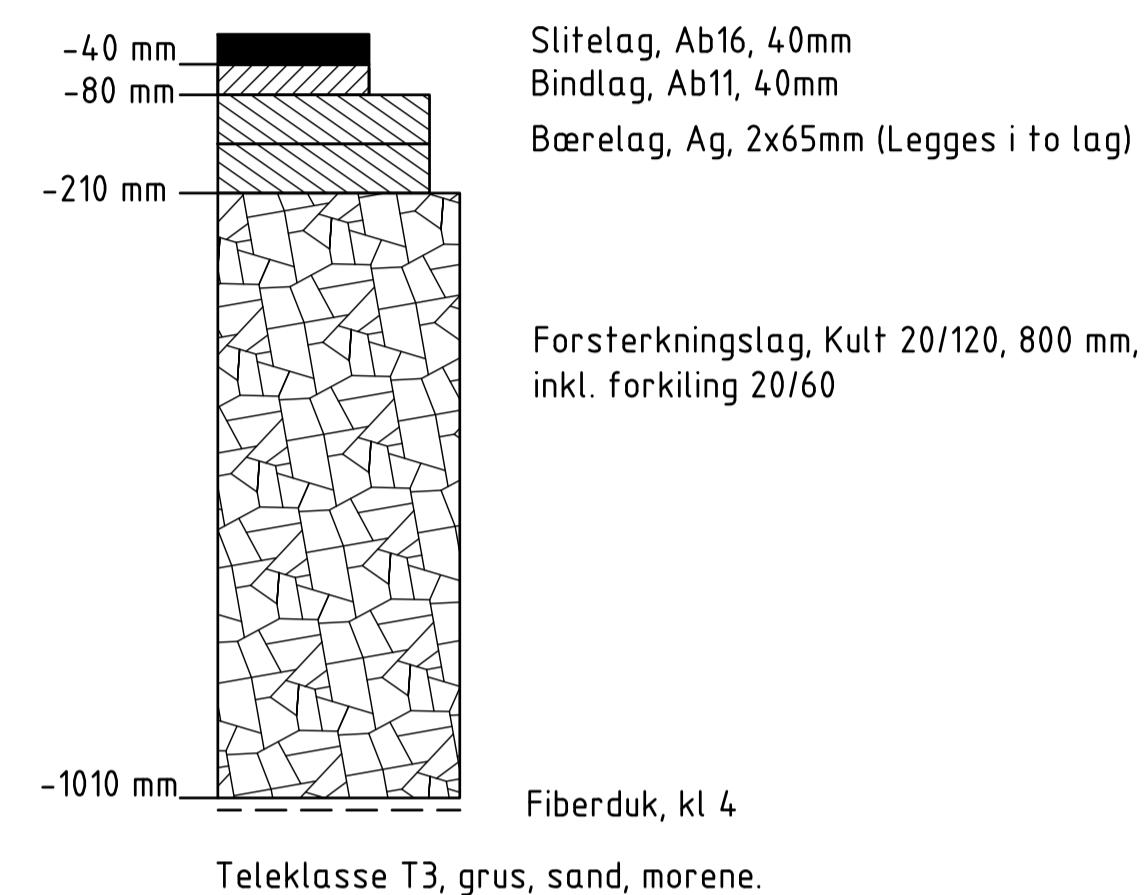
Overbygning

M=1:10

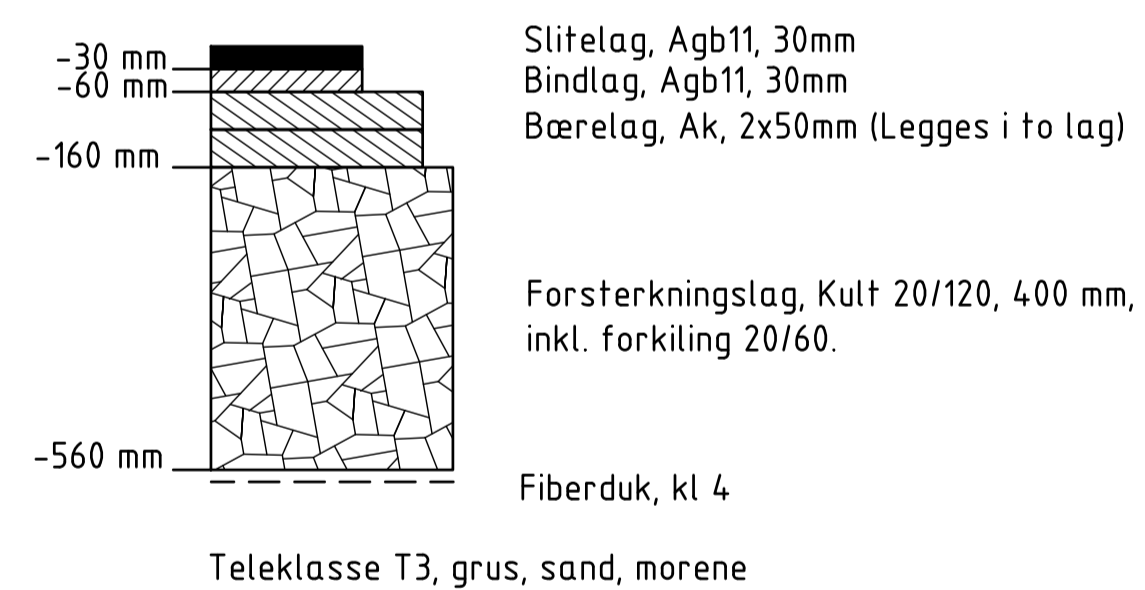
Fv. 130

Kjørefelt/kollektivfelt og bussholdeplass

Trafikkgruppe D










Gang- og sykkelveg og plattform







Revisjon	Revisjonen gjelder	Utarb	Kontr	Godkjent	Rev. dato
		Tegningsdato		07.01.2022	
Fv130 S101 m5 - m260		Bestiller		Viken fylkeskommune	
Fv.130 kollektivfelt Rakkestadvingen		Produsert av		COWI	
Overbygning		Prosjektnummer		30116	
		Arkivreferanse		2021/38109	
		Målestokk A1-format		1:10	
Detaljreguleringsplan		Koordinatsystem		EUREF89NTM/NN2000	
Utarbeidet av	Kontrollert av	Godkjent av	Konsulentarkiv	Tegningsnummer /	revisjonsbokstav
ADBR	MEKA	MEKA	A116583	F002	

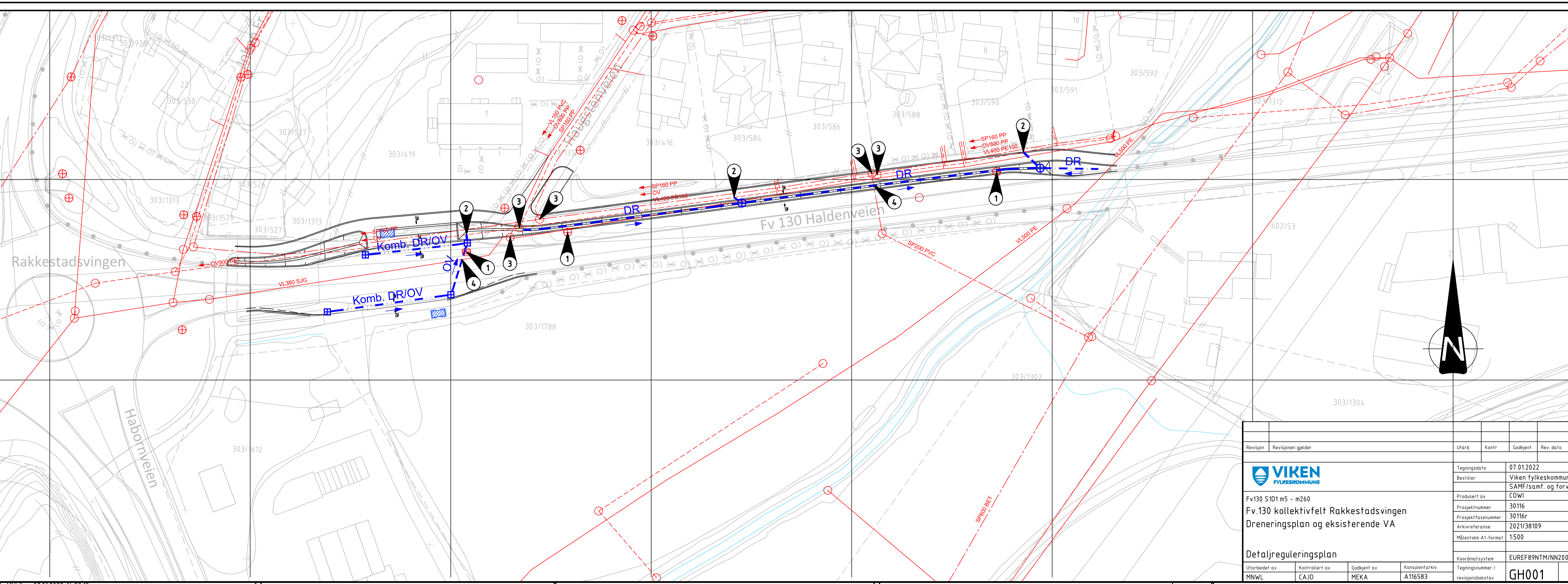
TEGNFORKLARING:

-  Eksist. vannledning
-  Eksist. spillvannsledning
-  Eksist. overvannsledning
-  Prosj. overvannsledning
-  Prosj. komb. drens-/overvannsledning
-  Eksist. kum
-  Eksist. sandfangskum med firkantrist/kuppelrist
-  Prosj. sandfangskum med firkantrist/kuppelrist
-  Vannets retning i røret

MERKNADER:

-  1 Eksist. sandfangskum fjernes.
-  2 Tilknytning til eksist. overvannsledning.
-  3 Høydejustering av eksist. kumtopp.
-  4 Kryssing av eksist. ledning.

Filnavn: D:\A2\50100\A2\50100_1\Tegninger\VA\GH_BEP\1_A1.dwg Xref: Eksisterende VA_2D.dwg T_tegning: 1_gh.dwg T_omr: 20.dwg T_omr: 20.dwg T_omr: 20.dwg
 Format: A1

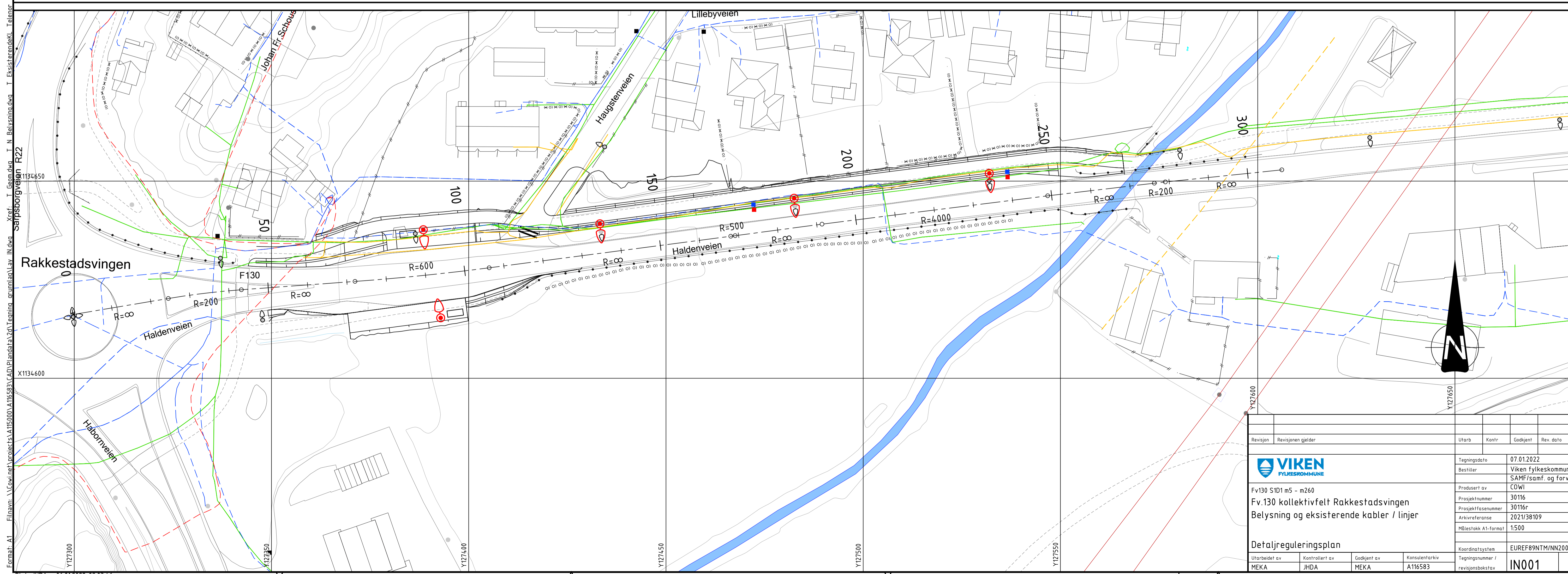


Revisjon	Revisjonen gjelder	Utarb	Kontr	Godkjent	Rev. dato
		Tegningsdato: 07.01.2022 Bestiller: Viken fylkeskommune SAMF/sanf. og Torv.			
Fv130 S101 m5 - m260		Prosjekt nummer: 30116			
Fv.130 kollektivfelt Rakkestadsvingen		Prosjekt fase nummer: 30116r			
Dreneringsplan og eksisterende VA		Arkivreferanse: 2021/38109			
Målestokk A1-format: 1:500		Målestokk A1-format: 1:500			
Detaljreguleringsplan		Koordinatsystem: EUREF89NTM/NN2000			
Utarbeidet av: MNWL	Kontrollert av: CAJO	Godkjent av: MEKA	Konsulentarkiv: A116583	Tegningsnummer / revisjonsboksnavn: GH001	

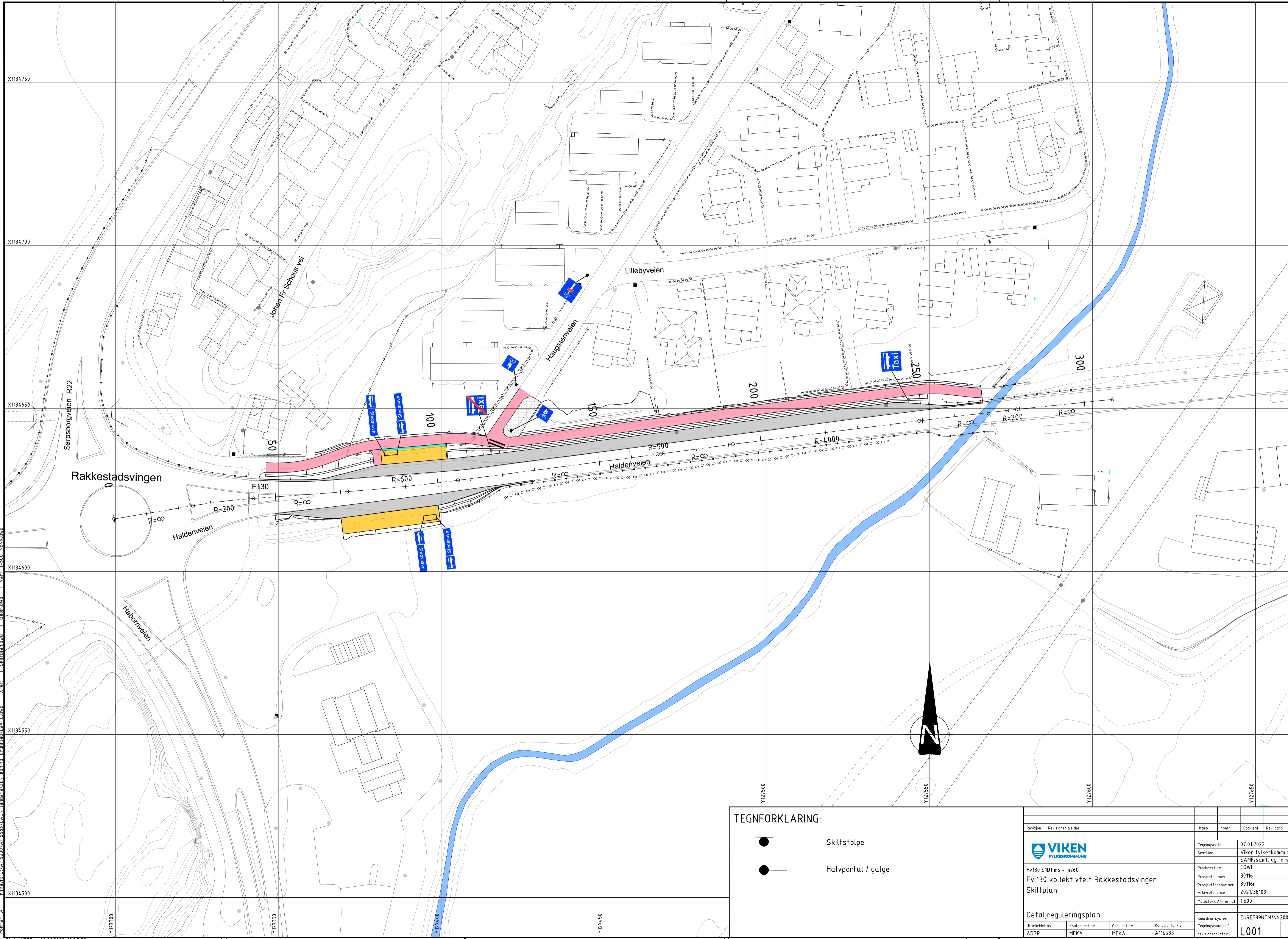
Filnavn: \\c:\work\proj\1500\A116583\CAD\Plan\A116583.dwg | Tegnning: R22 | Sarpsborgveien R22 | Xref: I Geom.dwg | I N_Belvisning.dwg | I EksisterendeKbl_Telenor_1-500.dwg | I Kart_1-500_KKK.dwg | I EksisterendeKbl_Telenor_KabelTV.dwg | I EksisterendeKbl_Viken_FIBER_1-500.dwg | I EksisterendeKbl_Telenor_KabelTV.dwg | I EksisterendeKbl_Telenor_1-500.dwg | I EksisterendeKbl_Norgesnett_1-500.dwg | Format: A1 | Plott: JHDA 06.01.2022 09:03:46

TEGNFORKLARING:

	EKSISTERENDE	PROSJEKTERT
Lavspent jord (Norgesnett)		
Høyspent jord (Norgesnett)		
Høyspent luft		
Teledning jord (Telenor)		
Kabel jord (Telenor)		
Viken fiber		
El-skap		
Lysmast		

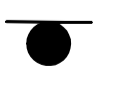
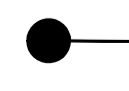


Revisjon	Revisjonen gjelder	Utarb	Kontr	Godkjent	Rev. data
		Tegningsdato: 07.01.2022 Bestiller: Viken fylkeskommune SAMF/sanf. og Torv.			
Fv130 S101 m5 - m260 Fv.130 kollektivfelt Rakkestadsvingen Belysning og eksisterende kabler / linjer		Produsert av: CDWI Prosjektnummer: 30116 Prosjekt fase nummer: 30116r Arkivreferanse: 2021/38109 Målestokk A1-format: 1:500			
Detaljreguleringsplan		Koordinatsystem: EUREF89NTM/NN2000			
Utarbeidet av	Kontrollert av	Godkjent av	Konsulentarkiv		
MEKA	JHDA	MEKA	A116583		
Tegningsnummer /		revisjonsbøktav			
		IN001			

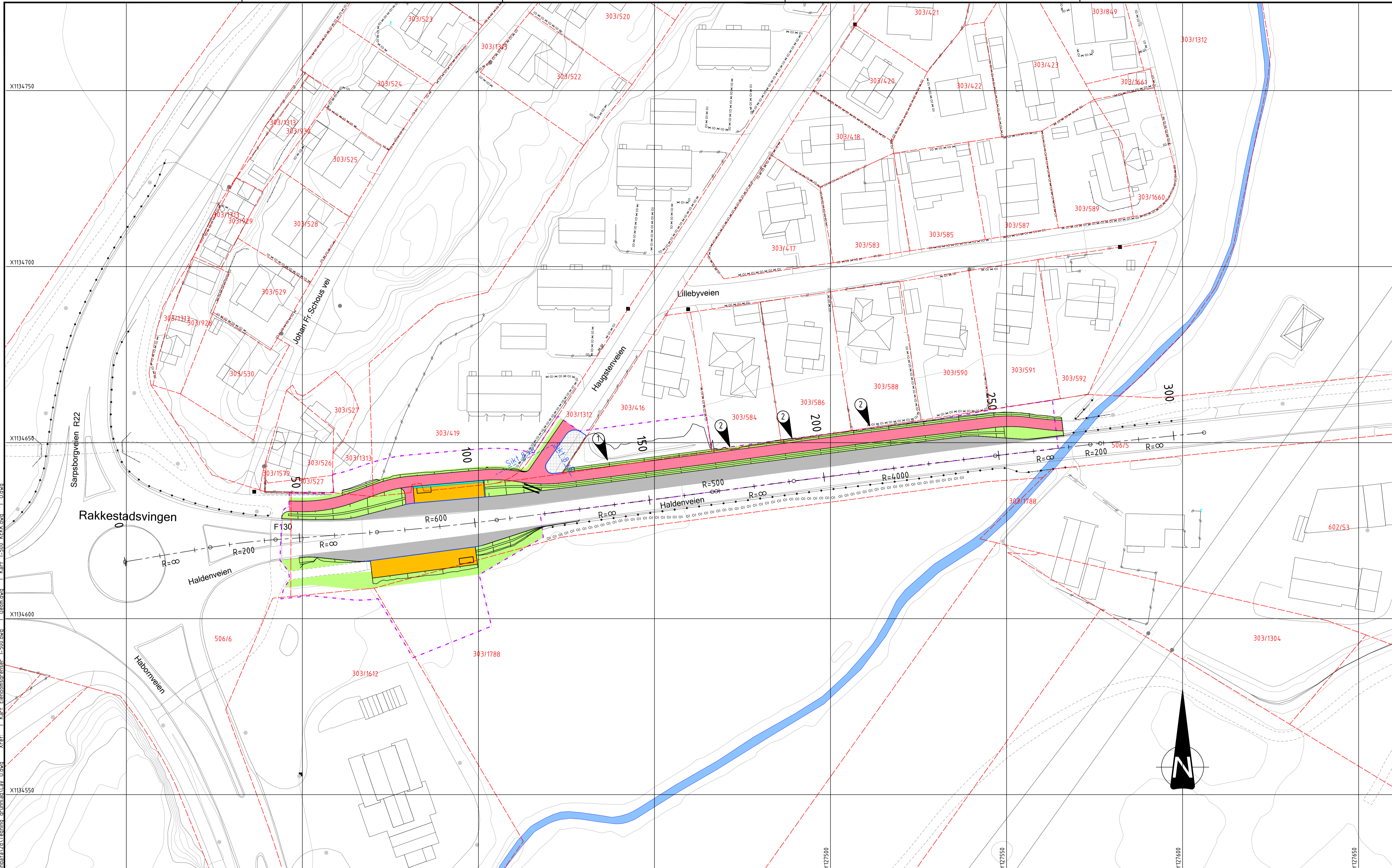


Filnavn: G:\A119\000\A116583\CAD\Plan\A116583.dwg Xref: I Skiltplan.dwg I Geom.dwg I Kart_1-500_KERK.dwg
 Format: A1
 Plott: ADBR 06.01.2022 12:48:35

TEGNFORKLARING:

-  Skiltstolpe
-  Halvportal / galge

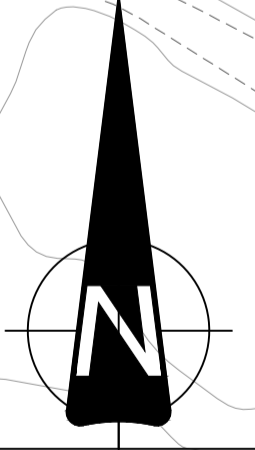
Revisjon	Revisjonen gjelder	Utarb	Kontr	Godkjent	Rev. data
		Tegningsdato 07.01.2022 Bestiller Viken fylkeskommune SAMF/sanf. og Torv.			
Fv130 S101 m5 - m260 Fv.130 kollektivfelt Rakkestadsvingen Skiltplan		Produsert av CDWI Prosjektnummer 30116 Prosjektfase/nummer 30116r Arkivreferanse 2021/38109 Målestokk A1-format 1:500			
Detaljreguleringsplan		Koordinatsystem EUREF89NTM/NN2000			
Utarbeidet av	Kontrollert av	Godkjent av	Konsulentarkiv		
ADBR	MEKA	MEKA	A116583		
		Tegningsnummer /		revisjonsbøktav	
				L001	



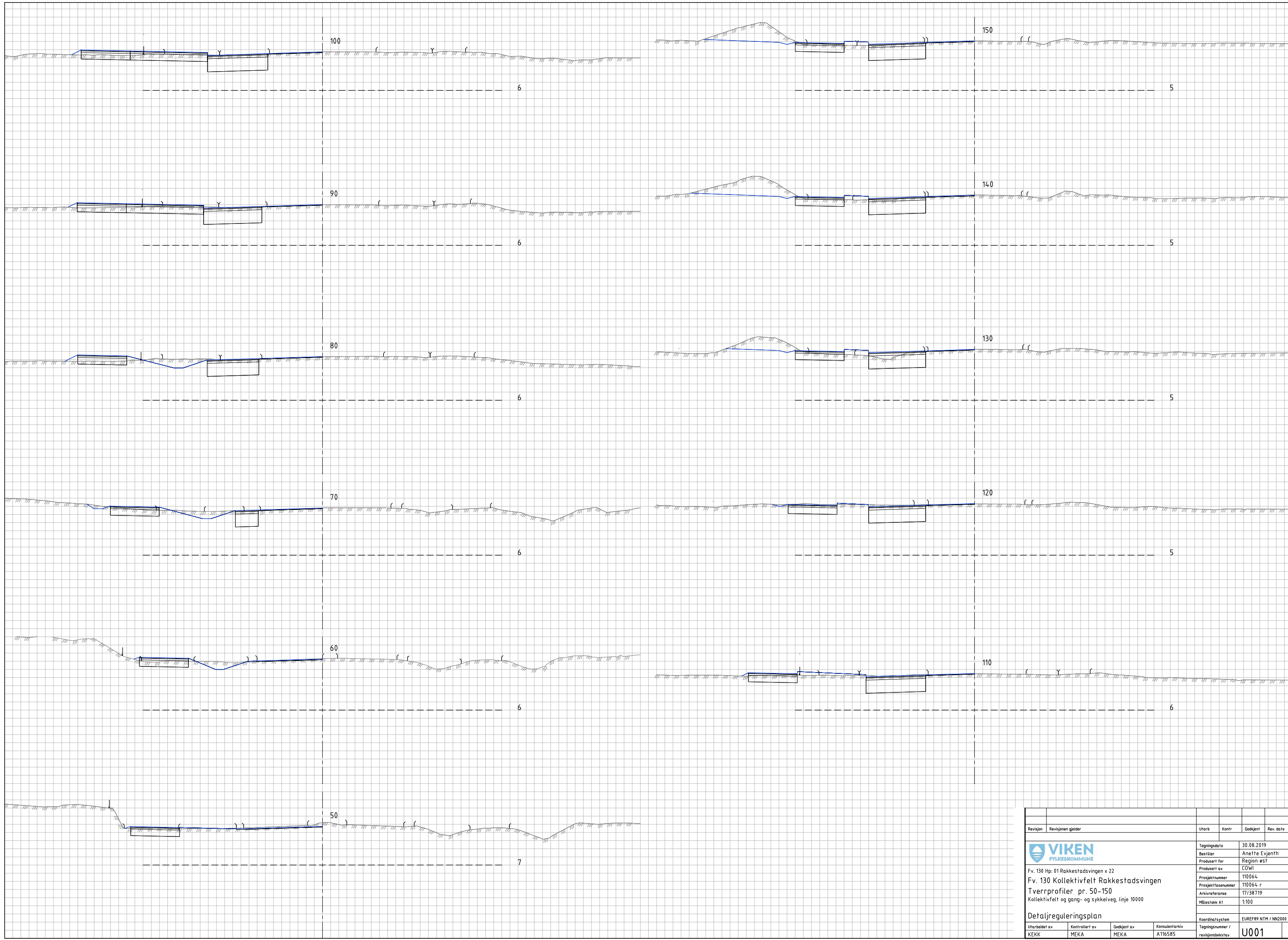
Filnavn: G:\A119\000\A116583\CAD\Plan\A116583_1-500.dwg
 Xref: I Kart: Eiendomsgrenser_1-500.dwg
 I Geom.dwg
 I Kart: 1-500_KERK.dwg
 I 0.dwg
 Formater: A1
 Plott: ADBR 06.01.2022 13:05:52

TEGNFORKLARING:

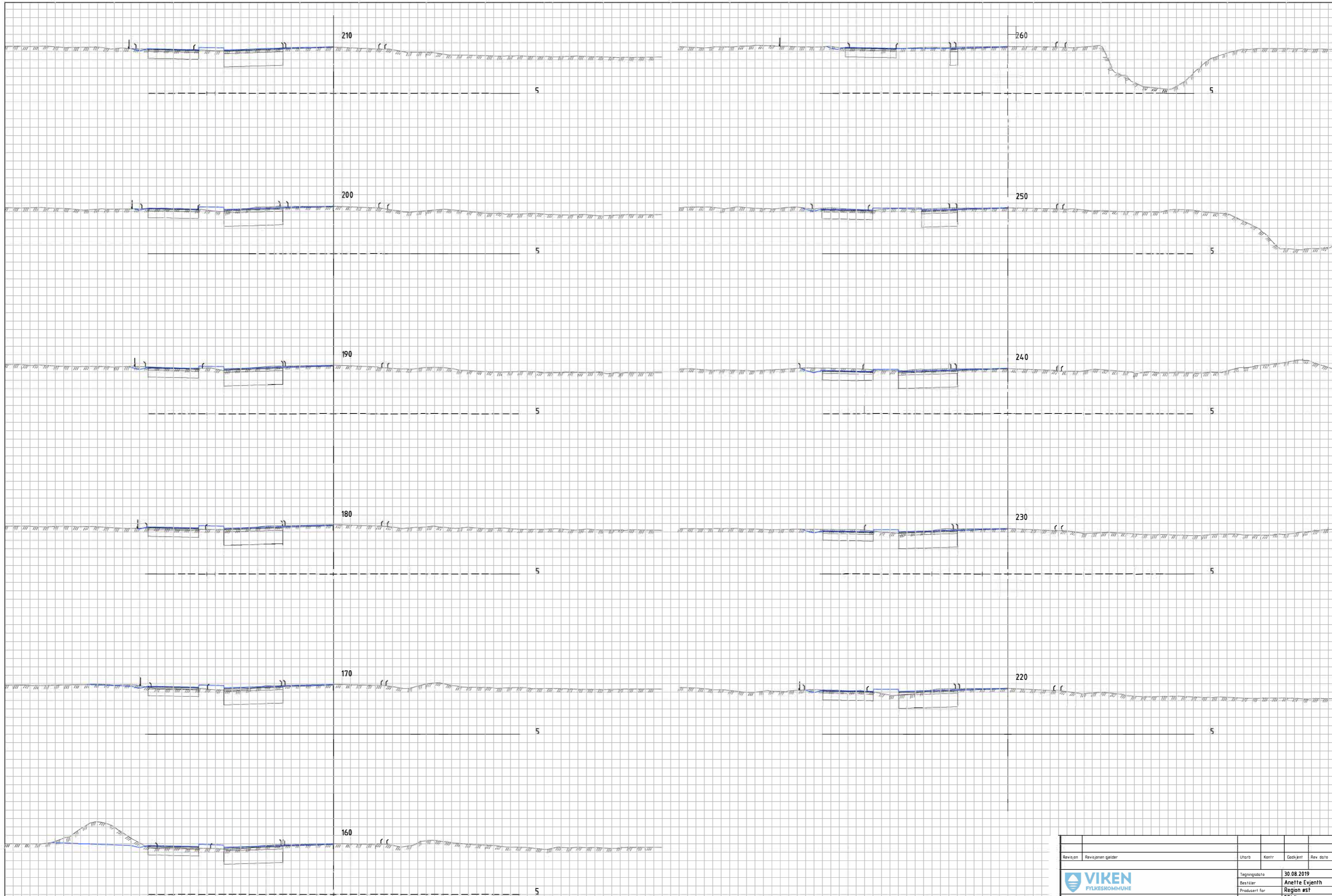
- - - - - Anleggsgrense
 - Kantstein
 - ○ ○ ○ ○ Trekke som skal bevares
 - - - - - Eksist. eiendomsgrenser
 - · - · - Eksist. vegrekkverk
 - Grass
 - Storgatestein - 3 rader
 - Rabatt smågatestein
 - Plattform
 - Veg
 - Gang- og sykkelveg
- MERKNADER:**
- ① Eksisterende voll fjernes
 - ② Eksisterende støyskjerm beholdes



Revisjon	Revisjonen gjelder	Utarb	Kontr	Godkjent	Rev. dato
VIKEN FYLKESKOMMUNE		Tegningsdato 07.01.2022			
Fv130 S101 m5 - m260		Bestiller Viken fylkeskommune			
Fv.130 kollektivfelt Rakkestadsvingen		SAMF/sanf. og Torv.			
Formgivning og vegetasjon		Prosjekt av CDWI			
		Prosjektnummer 30116			
		Prosjektfase nummer 30116r			
		Arkivreferanse 2021/38109			
		Målestokk A1-format 1:500			
Detaljreguleringsplan		Koordinatsystem EUREF89NTM/NN2000			
Utarbeidet av	Kontrollert av	Godkjent av	Konsulentarkiv		
ADBR	MEKA	MEKA	A116583		
		Tegningsnummer /		0001	
		revisjonsbøksnavn			



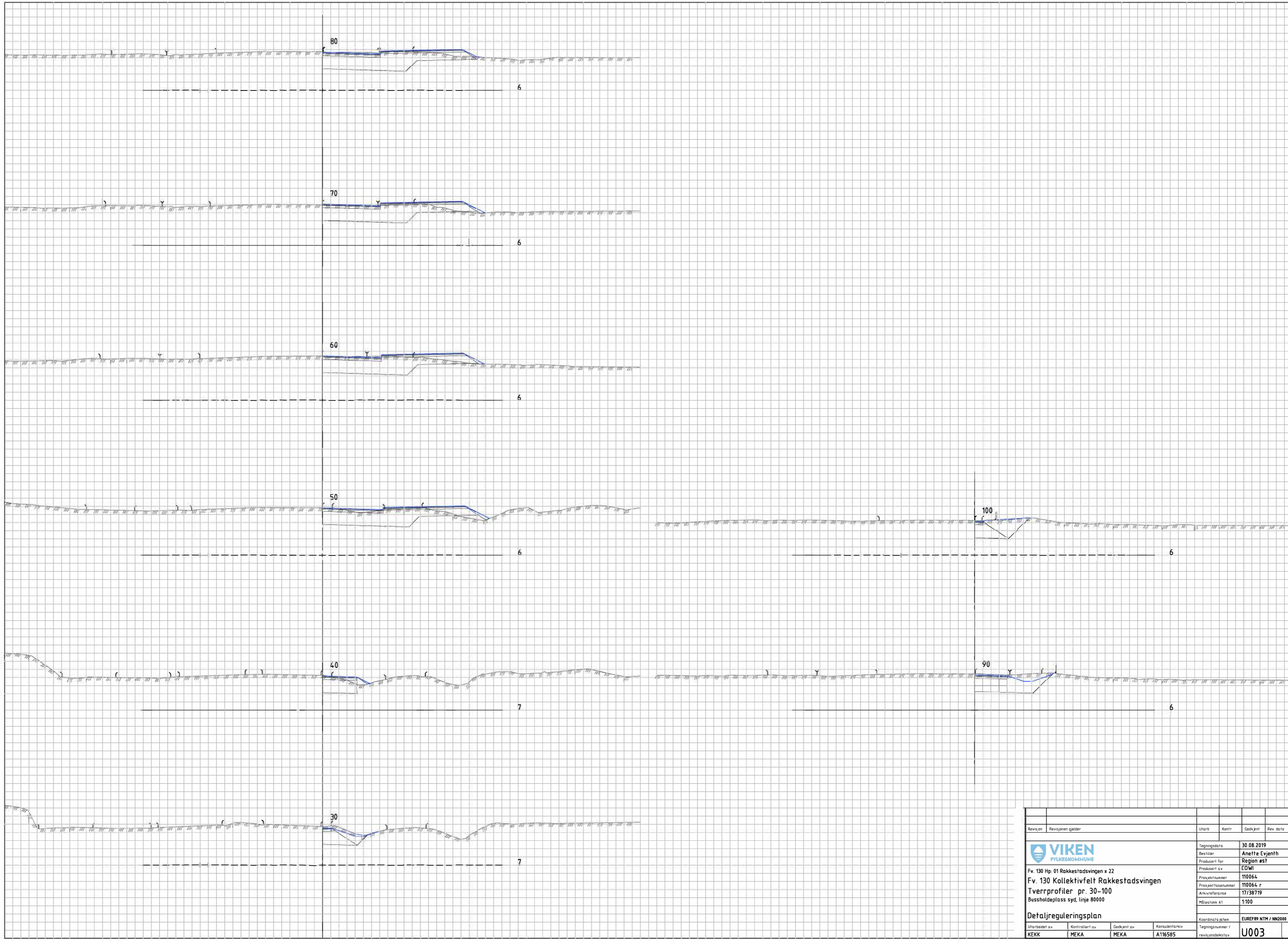
Revisjon	Revisjonen gjelder	Utb. Kontr.	Godkjent	Rev. dato
		Tegningsdato	30.08.2019	
		Bestiller	Anette Evjenth	
		Prosjekt for	Region øst	
		Prosjekt av	LØWI	
		Prosjektnummer	110064 r	
		Prosjekt fase nummer	17/38719	
		Arkivreferanse	1:100	
		Målestokk A1		
		Koordinatsystem	EUREF89 NTM / NN2000	
		Tegningsnummer / revisjonsbokstav	U001	
Utarbeidet av	Kontrollert av	Godjent av	Konsulentarkiv	
KEKK	MEKA	MEKA	A16585	



Revisjon	Revisjonen gjelder	Utørb	Kontr	Godkjen	Rev dato
		Tegningsdato	30.08.2019		
		Bestiller	Anette Ejlenth		
		Prosjekt for	Region øst		
		Prosjekt av	CDWI		
		Prosjektnummer	110064		
		Prosjekt fase nummer	110064 r		
		Arkivreferanse	17/38719		
		Målestokk A1	1:100		
		Koordinatsystem	EUREF89 NTM / NN2000		
		Tegningsnummer / revisjonsboks	U002		
Utarbeidet av	Kontrollert av	Godkjen	Konsulentforvik		
KEKK	MEKA	MEKA	A116585		

Fv. 130 Hp: 01 Rakkestadsvingen x 22
 Tverrprofiler pr. 160-260
 Kollektivfelt og gang- og sykkelveg, linje 10000

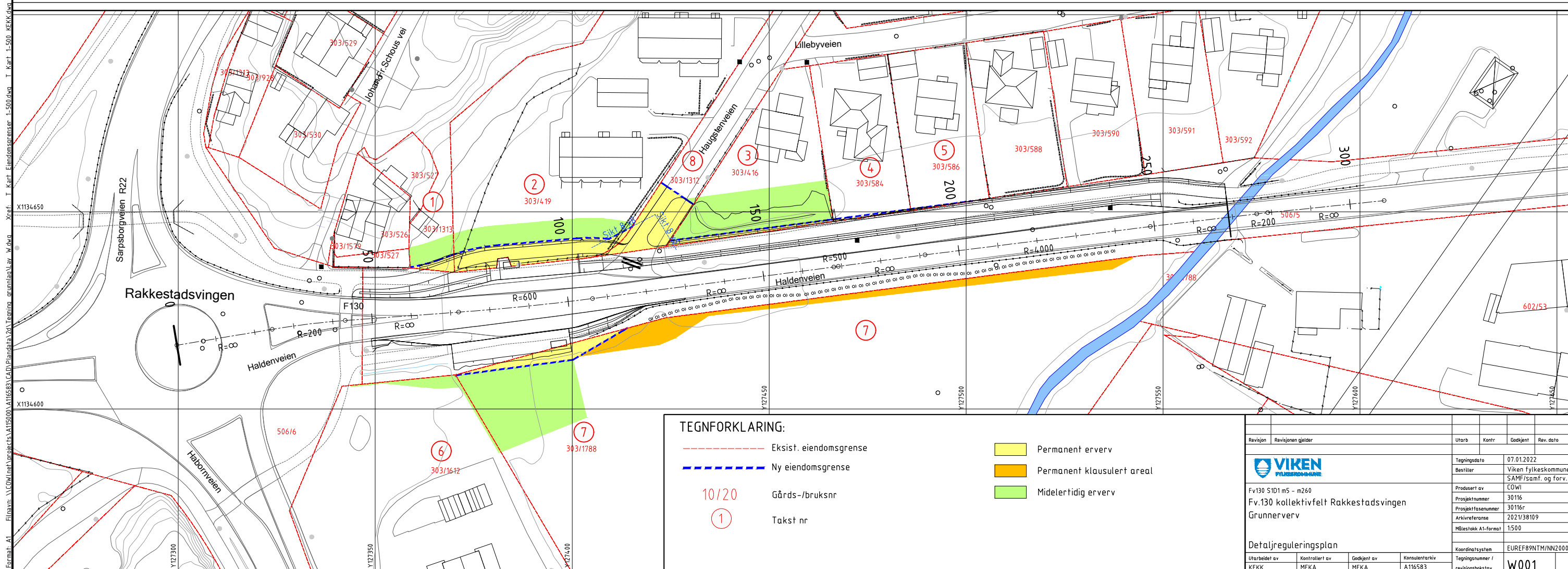
Detaljreguleringsplan



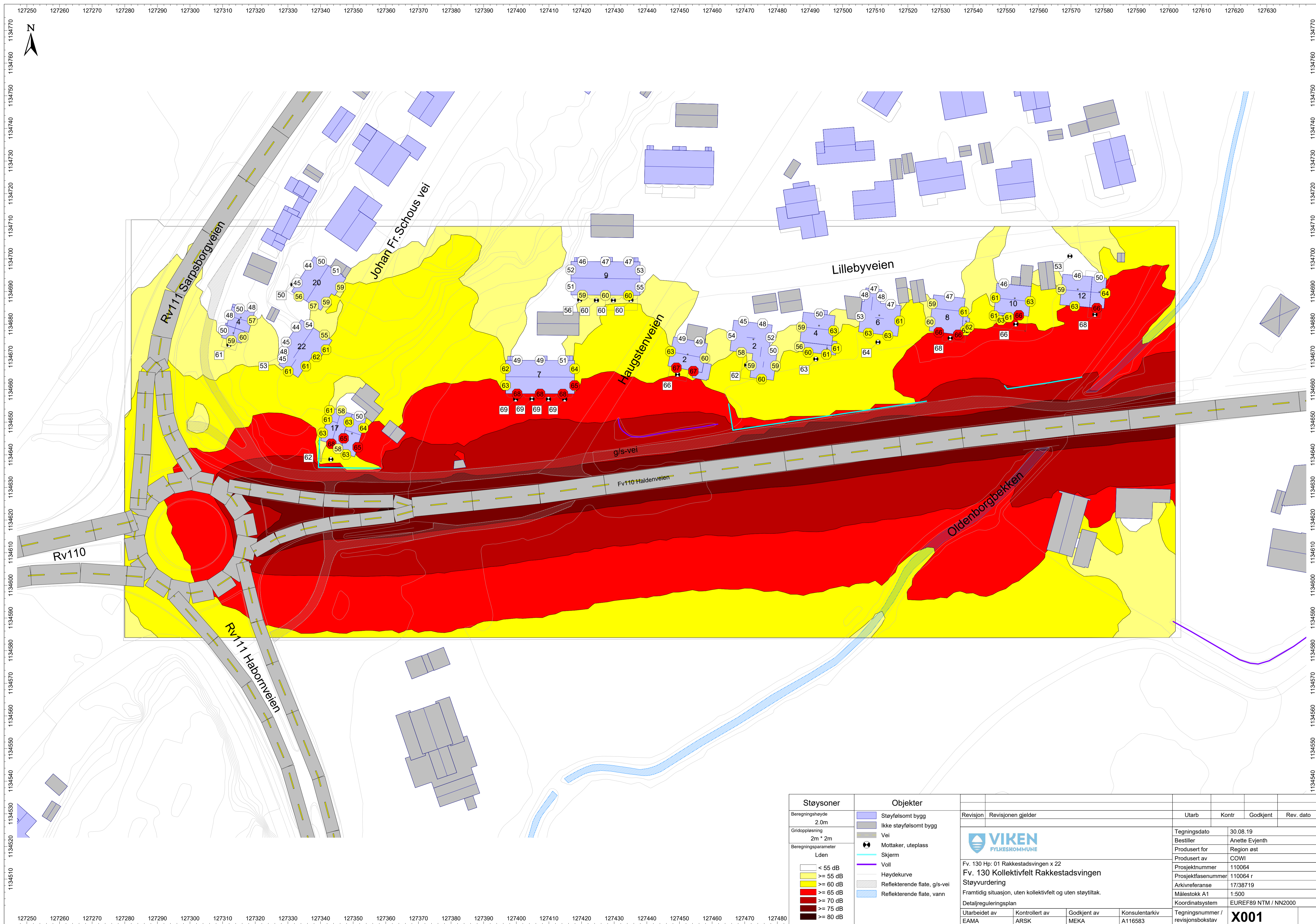
Revisjon	Revisjonen gjelder	Utarb	Kontr	Godkjen	Rev dato
		Tegningsdato		30.08.2019	
Fv. 130 Hp: 01 Rakkestadsvingen x 22		Bestiller		Anette Evjenth	
Tverrprofiler pr. 30-100		Prosjekt for		Region #st	
Bussholdeplass syd, linje 80000		Prosjekt av		CDWI	
		Prosjektnummer		110064 r	
		Arkivreferanse		17/38719	
		Målestokk A1		1:100	
Detaljreguleringsplan		Koordinatsystem		EUREF89 NTM / NN2000	
Utarbeidet av	Kontrollert av	Godkjent av	Konsulentarkiv	Tegningsnummer / revisjonsboks	
KEKK	MEKA	MEKA	A116585	U003	

Grunnervvervsliste			Areal		Areal
Takst nr	Gnr/Bnr	Hjemmelshaver	Permanent erverv, ca m2	Midlertidig beslaglagt, ca m2	Permanent klausulert areal, ca m2
1	303/1313	Fredrikstad kommune	24	58	
2	303/419	Haugstenveien borettslag	212	217	
3	303/416	Haugstenveien 2, 1637 Gamle Fredrikstad	41	373	
4	303/584	Lillebyveien 2, 1637 Gamle Fredrikstad	10	0	
5	303/586	Lillebyveien 4, 1637 Gamle Fredrikstad	4	0	
6	303/1612	Circle K Norge AS	0	54	
7	303/1788	Biltema Real Estate Norway AS	95	487	307
8	303/1312	Fredrikstad kommune	179	3	

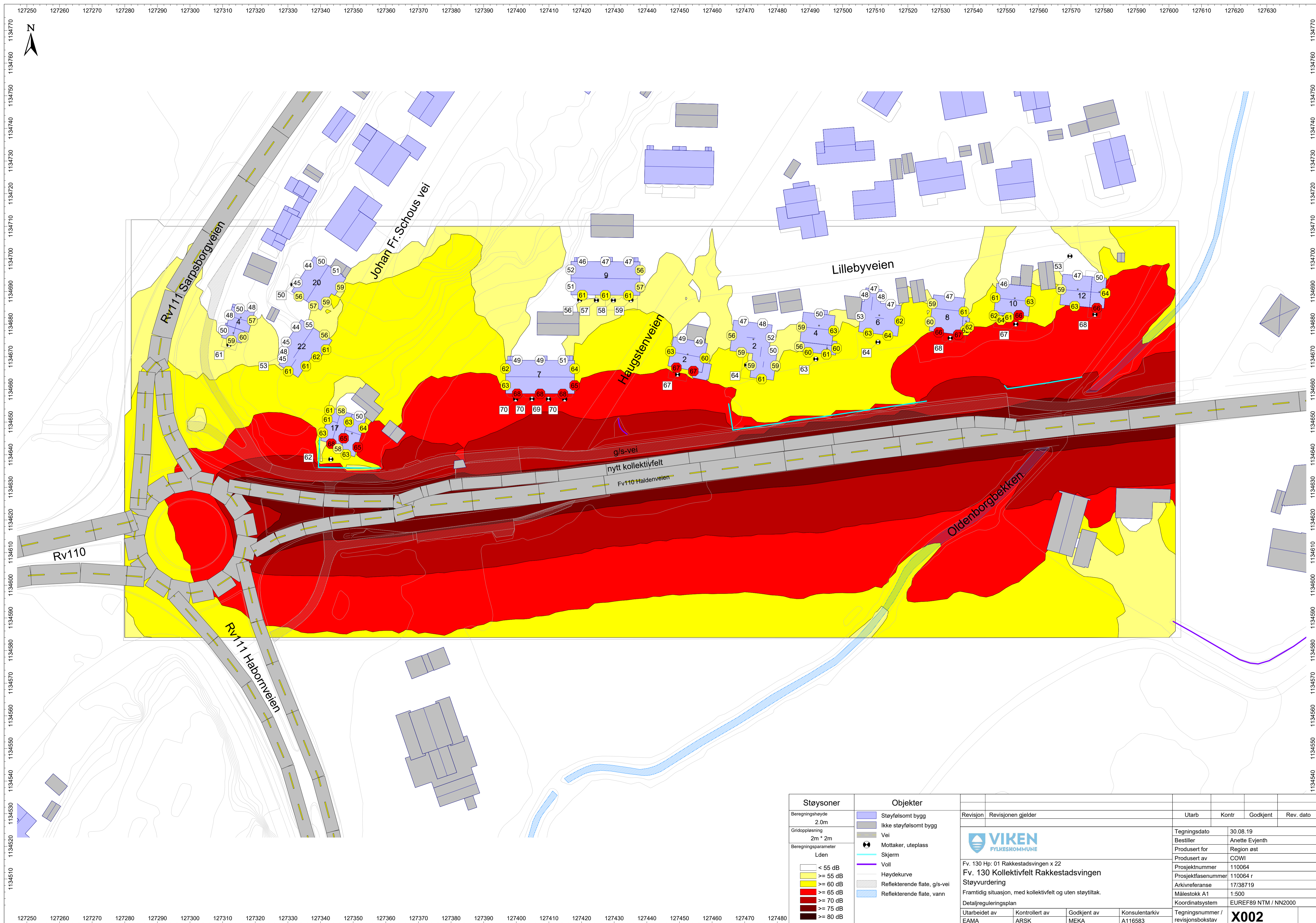
Filnavn: \C:\G\inet\verv\act\115000\A116583\CAD\Plan\dra\201_Tegning_01\plan\dra\1_500_KEKK.dwg
 Xref: I Kart: Eiendomsrensse, 1-500.dwg I Kart: 1-500_KEKK.dwg I Plankart: A-EIN.dwg I Grunnervvervsplan: I_Grunda.dwg
 Form: A1
 Plott: MEKA 27.01.2022 22:14:42



Revisjon	Revisjonen gjelder	Uttarb	Kontr	Godkjent	Rev. dato
VIKEN Fylkeskommune		Tegningsdato: 07.01.2022 Bestiller: Viken fylkeskommune SAMF/samf. og forv.			
Fv130 S1D1 m5 - m260 Fv.130 kollektivfelt Rakkestadvingen Grunnerverv		Produsert av: COWI Prosjektnummer: 30116 Prosjektfasennummer: 30116r Arkivreferanse: 2021/38109 Målestokk A1-format: 1:500			
Detaljreguleringsplan		Koordinatsystem: EUREF89NTM/NN2000			
Utarbeidet av: KEKK	Kontrollert av: MEKA	Godkjent av: MEKA	Konsulentforv: A116583	Tegningsnummer / revisjonsboksnavn:	W001



Støysoner		Objekter		Revisjon			
Beregningshøyde 2.0m	Gridoppløsning 2m * 2m	Støyfølsomt bygg	Ikke støyfølsomt bygg	Revisjonen gjelder			
Beregningsparameter Lden		Vei	Mottaker, uteplass	Utarb	Kontr	Godkjent	Rev. dato
< 55 dB		Skjerm	Voll				
≥ 55 dB		Høydekurve	Reflekterende flate, g/s-vei				
≥ 60 dB		Reflekterende flate, vann		Tegningsdato: 30.08.19			
≥ 65 dB				Bestiller: Anette Evjenth			
≥ 70 dB				Produisert for: Region øst			
≥ 75 dB				Produisert av: COWI			
≥ 80 dB				Prosjektnummer: 110064			
				Prosjektfasennummer: 110064 r			
				Arkivreferanse: 17/38719			
				Målestokk A1: 1:500			
				Koordinatsystem: EUREF89 NTM / NN2000			
				Utarbeidet av: EAMA	Kontrollert av: ARSK	Godkjent av: MEKA	Konsulentarkiv: A116583
				Tegningsnummer / revisjonsbokstav: X001			



Støysoner		Objekter		Revisjon			
Beregningshøyde 2.0m	Gridoppløsning 2m * 2m	Støysølsomt bygg	Ikke støysølsomt bygg	Revisjon	Revisjonen gjelder		
Beregningsparameter Lden		Vei	Mottaker, uteplass		Utarb	Kontr	Godkjent
< 55 dB		Skjerm	Voll				Rev. dato
>= 55 dB		Høydekurve					
>= 60 dB		Reflekterende flate, g/s-vei					
>= 65 dB		Reflekterende flate, vann		Tegningsdato: 30.08.19 Bestiller: Anette Evjenth Produsert for: Region øst Produsert av: COWI Prosjektnummer: 110064 Prosjektfasennummer: 110064 r Arkivreferanse: 17/38719 Målestokk A1: 1:500 Koordinatsystem: EUREF89 NTM / NN2000			
>= 70 dB				Fv. 130 Hp: 01 Rakkestadsvingen x 22 Fv. 130 Kollektivfelt Rakkestadsvingen Støytvurdering Framtidig situasjon, med kollektivfelt og uten støytiltak. Detaljreguleringsplan			
>= 75 dB				Utarbeidet av	Kontrollert av	Godkjent av	Konsulentarkiv
>= 80 dB				EAMA	ARSK	MEKA	A116583
				Tegningsnummer / revisjonsbokstav		X002	