

# Regional friluftslivskartlegging

Metodebeskrivelse for kartlegging og verdsetting av regionale friluftslivsområder og turruter i Viken fylke, 29.11.2021



## Innhold

|   |    |
|---|----|
| 1. Innledning .....   | 3  |
| 2. Metodikk for regional friluftslivskartlegging i Viken .....                | 4  |
| Områdetyper .....   | 5  |
| Verdsettingskriterier .....   | 5  |
| Beskrivelse av områdene .....   | 7  |
| Beregning av områdenes totalverdi.....  | 8  |
| 3.  Prosess og framdrift.....   | 9  |
| 4.  Organisering .....  | 10 |
| 5.  Vedlegg .....   | 11 |
| Vedlegg 1 – Bakgrunn for regional friluftslivskartlegging i Viken fylke ..... | 11 |
| Om friluftsliv i forvaltningen .....  | 11 |
| Forankring av arbeidet.....   | 11 |
| Hensikten med regional friluftslivskartlegging.....                           | 12 |
| Kunnskapsgrunnlag.....  | 12 |
| Vurdering av kunnskapsgrunnlaget .....  | 14 |
| Vedlegg 2 – Egenskapstabell.....  | 17 |

## 1. Innledning

Fylkeskommunens regionale ansvar for friluftsliv er forankret i «Forskrift om fylkeskommunenes oppgaver innenfor friluftslivsområdet», som trådte i kraft 1.01.2020. Som det framgår av forskriften, skal fylkeskommunen gjennom egne tiltak, fordeling av statlige tilskuddsmidler og deltakelse i statlige prosjekter, bidra til å ivareta og utvikle arealer, ferdselsårer og anlegg for friluftsliv og stimulere til friluftsliv.

Arbeidet med regional friluftslivskartlegging er et tiltak som skal identifisere hvilke områder og ferdselsårer som er regionalt viktige. Arbeidet er også forankret i *Felles handlingsprogram for økt fysisk aktivitet for alle. Aktiv i Viken. 2021-2022*, som ble vedtatt i Fylkestinget 18.02.2021 (PS 14/2021). Handlingsprogrammets innsatsområde B, *Varierte anlegg, områder og ferdselsårer*, inneholder blant annet følgende *fremtidsbilde* (slik vil vi ha det): «Regionalt viktige friluftslivsområder er plukket ut og utviklet som tur- og rekreasjonsområder».

Hensikten med å kartlegge og verdsette regionalt viktige friluftslivsområder og turruter i Viken er at fylkeskommunen, som regional utviklingsaktør, skal ta et større ansvar for disse områdene og turrutene. Kartleggingen og verdsettingen skal legge grunnlag for differensiert forvaltning som ivaretar de ulike områdenes og turrutenes egenart, og avdekke hvilke områder og turruter det i regionalt perspektiv er ekstra viktige å ta vare på gjennom arealplanlegging for fremtiden.

I metodikk for kartlegging og verdsetting av regionale friluftslivsområder og turruter legges følgende definisjon av friluftsliv til grunn: «Opphold og fysisk aktivitet i friluft i fritiden med sikte på miljøforandring og naturopplevelse.» Denne definisjonen av friluftsliv har «overlevd» tre Stortingsmeldinger om friluftsliv og har sin opprinnelse fra St.meld. nr. 40 (1986-1987) «Om friluftslivet».



## 2. Metodikk for regional friluftslivskartlegging i Viken

Basis for kartlegging og verdsetting av regionale friluftslivsområder og turruter er hentet fra fylkeskommunens erfaringer med kartlegging og verdsetting av friluftslivsområder i kommunene og Miljødirektoratets veileder, Kartlegging og verdsetting av friluftslivsområder (M98-2013) som er utarbeidet for arbeidet med kartlegging og verdsetting av friluftslivsområder i kommunene. I tillegg baserer den seg på erfaringer fra den regionale friluftslivskartleggingen i Østfold. Mer om vurderingene rundt dette, ligger som vedlegg 1.

### Regional friluftslivskartlegging i Viken fylke:

Områdene skal beskrives gjennom kartfesting (geografisk beskrivelse), valg av områdetype, gjennom vektning basert på sju verdsettingskriterier og en verbal beskrivelse av områdene/ turrutene. Sluttproduktet er to kart, ett for områdetyper og ett for totalverdi, i tillegg vil det følge med en skjematisk presentasjon av underveisvurderingene.

- Tre områdetyper:
  - Regionalt store friluftslivsområder
  - Regionale utfartsområder
  - Regionale turruter
- Sju verdsettingskriterier:
  - Brukerfrekvens/ besøkstall
  - Type brukere
  - Opplevelseskvaliteter
  - Symbolverdi
  - Tilrettelegging
  - Kunnskap og reiseliv
  - Tilgjengelighet
- Område-/turrutebeskrivelser

I regional friluftslivskartlegging er områdene inndelt i tre områdetyper; regionalt store friluftslivsområder, regionale utfartsområder og regionale turruter, og verdien av områdene baserer seg på sju verdsettingskriterier. I tillegg beskrives områdene verbalt.



## Områdetyper

Kartleggingen av områdetyper vil resultere i ett eller flere kart med inntegnede friluftslivsområder med områdetype som en egenskap. Dette danner bakgrunnen for verdsettingen av områdene i neste steg.

Det inndeles i tre områdetyper, basert på funksjonen området har:

### A. *Regionalt store friluftslivsområder*

- Større sammenhengende utmarksområder (inklusive vann og sjø), som oftest krysser de kommunegrensene til to eller flere kommuner
- Bakgrunn i områdetypene marka, store turområder med/ uten tilrettelegging og utfartsområder i kommunale kartlegginger
- God forvaltning av områdene krever samhandling mellom flere aktører
- Området må oppfattes som et enhetlig område, gjerne ha et navn

### B. *Regionale utfartsområder*

- Spesielt attraktive områder på grunn av enkeltaktivitet, naturtype eller annen opplevelseskvalitet. Områdene kjennetegnes ofte av at de er egnet for en eller flere enkeltaktiviteter som det lokalt ikke finnes alternative områder til av noenlunde tilsvarende kvalitet, eller at området har en naturtype eller har en spesiell opplevelseskvalitet som ikke finnes i lokalmiljøet
- Mindre avgrensede områder, kan også være en del av et regionalt stort friluftslivsområde
- Forutsetter tilreisende og at et forholdsvis høyt antall besøkende kommer fra andre kommuner enn de som sogner til området/ kommunen

### C. *Regionale turruter*

- Tematiske turruter som går gjennom eller finnes i flere kommuner
- Hovedrute, ikke et nettverk, men fra A til B eller rundturer
- Knyttet opp mot opplevelses- og servicepunkter eller har et potensiale for det
- Har gjerne et navn

## Verdsettingskriterier

Verdsettingen gjøres ved hjelp av et sett med verdsettingskriterier der ulike underkriterier vektet fra 1 til 5. Når alle relevante kriterier for et område er vurdert, gjøres en endelig vurdering av verdi for det aktuelle området. Vektingen synliggjøres i en egenskapstabell (Excel skjema) som ligger i vedlegg 2.

Det er viktig å merke seg at for villmarkspregede områder med unike opplevelseskvaliteter for Viken, kan nettopp det at området har liten grad av tilrettelegging og få brukere være opplevelseskvaliteten som verdsettes høyt. For denne områdetypen er det av stor betydning at områdets villmarksprege bevares, og at kun enkle og nødvendige tilretteleggingstiltak kan være ønskelig.

A. Brukerfrekvens/ besøkstall:

- Sette verdi fra 1-5 basert på skjønn ut fra sammenlikning mellom områder i regionen da det i svært liten grad eksisterer tallmaterialet å basere poenggiving på. Ta f.eks. utgangspunkt i p-plasser (antall og størrelse), mulighet for kollektivreise, Starva-registreringer og lokal kunnskap. Kunnskapsgrunnlaget bør synliggjøres i kommentaren til verdsettingskriteriene

B. Type brukere:

- Regionale, nasjonale og internasjonale brukere, sette verdi ut fra følgende skala:
  1. Stort sett lokale brukere, som bruker området med utgangspunkt i egen kommune
  2. Stort sett lokale brukere, men også regionale brukere
  3. Omtrent halvt om halvt med lokale og regionale brukere
  4. Regionale og nasjonale brukere > lokale brukere
  5. Regionale og nasjonale brukere (og internasjonale) >> lokale brukere

C. Opplevelseskvaliteter:

- Områdetypene kan ha flere opplevelseskvaliteter; naturtype, kulturminner, naturfenomen, landskapsform, mange vann, villmarkspreget med liten grad av tilrettelegging, utsikt med flere. De ulike opplevelseskvalitetene beskrives i Excel skjema i tillegg til å vektas samlet fra 1 til 5:
  1. Enkelte opplevelseskvaliteter av lokal verdi, men ingen av regional verdi
  2. Flere opplevelseskvaliteter av lokal verdi, men ingen av regional verdi
  3. Enkelte opplevelseskvaliteter av regional verdi
  4. Flere opplevelseskvaliteter av regional verdi
  5. Unike opplevelseskvaliteter, representerer Viken innenfor en eller flere opplevelsesverdier – gjerne nasjonal verdi

D. Symbolverdi:

- Symbolverdien har med stedstilhørigheten å gjøre, om området symboliserer noe som er karakteristisk lokalt eller regionalt. Type symbolverdi beskrives og vektas ut fra følgende skala:
  1. Ingen stedsspesifikke kjennetegn
  2. Stedsspesifikke på lokalnivå
  3. Stedsspesifikk, regional, men ikke unik
  4. Stedsspesifikk, regionalt og unikt
  5. Stedsspesifikk, regional/ nasjonal karakter

E. Tilrettelegging:

- Jo bedre tilrettelagt områdetypen er, jo bedre egnet er den for å ta imot mange og nye brukere. Jo flere av punktene under som er oppfylt, jo høyere verdi på vektingen. Områder sammenliknes skjønnsmessig.
  - i. Merket og skiltet:
    - For store turområder: et nettverk av turruter
    - For regionale turruter: god merking og skilting på hele strekningen
    - For utfartsområder: god merking og skilting til hovedattraksjonen(e) og gjerne videre til flere turmål i området

- ii. Turkart med turruter, orienteringskart, innfallsporter og turmål
- iii. Godt opparbeidet turutgangspunkt med f.eks. parkering, informasjonstavler
- iv. Tilrettelagte turmål og servicetilbud for friluftsliv
- v. Universell utforming / tilrettelagt for mennesker med nedsatt funksjonsevne
- vi. Markedsføringstiltak: På nett, turmålregistrering etc.

#### F. Kunnskap og reiseliv:

- Attraktive friluftslivsområder er positivt i undervisningssammenheng og viktig for reiselivet. Jo flere utdanningsinstitusjoner og servicefunksjoner for reiselivet som nyttiggjør seg at verdiene i området, jo høyere verdi får området.

#### G. Tilgjengelighet:

- Hvor godt tilgjengelig området er for at regionale brukere, det vil si nye brukere, skal kunne ta området i bruk. Jo flere av punktene under som er oppfylt, jo høyere verdi på vekten. Områder sammenliknes skjønnsmessig.
  - i. Tilkomst: Kollektiv og parkeringsplasser (bil og sykkel) og andre kjente organiserte former for transport til området
  - ii. Skilting: fra hovedvei og på sykkelvei, fra tettsteder og kollektivknutepunkt
  - iii. Informasjon tilrettelagt for førstegangsbesøkende til området
  - iv. Synlighet på kart og turbeskrivelser
  - v. Servicetilbud (evt. for turruter) – bagasjetransport der det ligger til rette for det, servicepunkt for sykkel

## Beskrivelse av områdene

Beskrivelsen skal samle informasjon både om området, potensialet som ligger i området og ikke minst klarlegge hva som var grunnlaget for at verdien ble satt slik den ble. Beskrivelsene samles i egenskapstabellen sammen med verdiene.

### *Verbal områdebeskrivelse*

- Hvilke kommuner området ligger i
- Hvilke aktiviteter området eller ruta er egnet for
- Eventuelle inngrep og andre trekk ved området som trekker ned opplevelsen, f.eks. lydmiljø

### *Kommentarer til verdsettingskriteriene*

- Vurdering av besøkstall og type brukere
- Liste opp opplevelseskvalitetene
- Kort beskrivelse av tilrettelegging og tilgjengelighet
- Kort beskrive symbolverdi
- Liste opp kunnskaps- og reiselivsverdier

### *Samarbeid om forvaltning av området*

- Beskrivelse av eventuelt regionalt samarbeid om forvaltning av området. Dette er mest aktuelt for regionalt store turområder og turruter fordi de går gjennom flere kommuner. Eksempler på slikt samarbeid er regionale eller interkommunale planer, forum, venneforeninger, lover og forskrifter (f.eks. Markaloven og verneforskrifter), besøksforvaltning etc.

### *Potensiell bruk*

- Hvordan kan økt tilrettelegging og markedsføring bidra til at området blir viktigere eller mer synlig, dette bør vurderes ut fra tankegangen om sonering og besøksstrategier

### **Beregning av områdenes totalverdi**

Når alle områdene har fått tildelt områdetype og blitt vektet gjennom de sju verdsettelseskriteriene, settes det en totalverdi for området der A er svært viktig, B er viktig og C er registrert og gis til områder som klassifiserer for å være et regionalt område eller regional turrute, men der verdien er lavere enn for A og B-områder.

Basert på vurderingene gjort tidligere, gjøres følgende overgang fra poeng til verdi:

| Områdeverdi     | Beskrivelse  | Klassifiseringskriterium 1   | Klassifiseringskriterium 2 |
|-----------------|--|--|----------------------------|
| <b>A-område</b> | <i>Svært viktig</i> regionalt friluftslivsområde/ utfartsområde/ turrute | Minst 9 poeng på verdikriteriene brukerfrekvens/ besøkstall og type brukere eller 5 poeng på opplevelseskvaliteter | 26-35 poeng totalt         |
| <b>B-område</b> | <i>Viktig</i> regionalt friluftslivsområde/ utfartsområde/ turrute       |  | 16-25 poeng totalt         |
| <b>C-område</b> | <i>Registrert</i> regionalt friluftslivsområde/ utfartsområde/ turrute   |  | ≤ 15 poeng totalt          |



### 3. Prosess og framdrift

Det legges opp til følgende prosess og fremdrift:

1. Intern diskusjon (våren 2021)
  - a. Internt i faggruppe friluftsliv: Lage utkast til metodikk og beskrivelse
  - b. Møte med intern referansegruppe (26. august 2021)
2. Intern forankring: Ledergruppenotat/rådsnotat (våren 2021)
3. Ekstern diskusjon (høsten 2021)
  - a. Møte med kommuner og frivillige organisasjoner (31. august)
  - b. Utkast til metodikk sendt på høring til Miljødirektoratet, Statsforvalteren, kommuner, regionråd, frivillighet (FNF, DNT, Skiforeningen, friluftsråd m fl)
  - c. Møte med Oslofjordens Friluftsråd (OF), som bisto i kommunal friluftslivskartlegging i Østfold og Akershus (møte den 12. november 2021)
4. Intern analyse (høsten 2021)
  - a. Revidere metodenotatet på grunnlag av innspill
  - b. Sak til fylkesrådet om metodikk og om oppstart av arbeidet med utvelgelse av områder og turruter
  - c. Definere områder på kart (vinter og vår 2022)
  - d. Verdsette områdene (vår 2022)
5. Intern forankring av kartlegging og verdsetting av regionale friluftslivsområder og turruter: Ledergruppenotat/ rådsnotat (vår 2022)
6. Sendes på «høring» til samme som oppstartsmeldingen ble sendt til (våren 2022)
7. Politisk vedtak (våren 2022/tidlig høst 2022)



## 4. Organisering

Arbeidet ledes av faggruppe friluftsliv i avd. frivillighet, friluftsliv, idrett og integrering på rådsområdet kultur og mangfold i Viken fylkeskommune. Men arbeidet er tverrfaglig, og det er behov for å knytte til seg andre fagområder i fylkeskommunen i en prosjektgruppe/ arbeidsgruppe. Dette kan f.eks. være reiseliv (næring), kulturarv, GIS (statistikk, analyse og kart), regionale fjellplaner (samfunnsplanlegging). I tillegg skal det etableres en referansegruppe med representanter fra kommunene, regionråd, regionale friluftsansjoner og statsforvalteren etc. som sitter med mer lokalkunnskap og annen relevant fagkunnskap enn fylkeskommunen. Hovedoppgaven til referansegruppa er å bidra med lokal og regional kunnskap når det trengs.

|                                  |  |  |
|----------------------------------|--|--|
| Prosjektledelse                  | Friluftsliv  | Leder prosessen  |
| Prosjektgruppe/<br>arbeidsgruppe | Interne og eksterne (?)                                    | Bistår med relevant fagkunnskap i det løpende arbeidet   |
| Referansegruppe                  | Kommuner<br>Regionale friluftsansjoner<br>Statsforvalteren | Tilknyttet prosjektet og er kjent med innholdet. Bidrar med relevant kunnskap når det er behov   |
| Beslutningstaker                 | Fylkesrådet<br>Fylkestinget                                | Tar metodikk til orientering.<br>Tar fagvurderingen til orientering og vedtar hvordan fylkeskommunen skal bruke resultatene av kartleggingen i det videre arbeidet med fylkeskommunens regionale friluftslivsansvar. |



## 5. Vedlegg

### Vedlegg 1 – Bakgrunn for regional friluftslivskartlegging i Viken fylke

#### Om friluftsliv i forvaltningen

Friluftsliv er en viktig del av den norske nasjonalidentiteten og den norske kulturarven. Friluftsliv har en dokumentert helseeffekt og er en viktig faktor for befolkningens livskvalitet. Kombinasjonen fysisk aktivitet og naturopplevelse er unik, og utgjør kjernen i friluftsliv. I tillegg vil et aktivt friluftsliv kunne gi den enkelte et forhold til natur, som igjen kan medføre økt vilje til å ta bærekraftige valg. Tilsvarende kan friluftsliv bidra til økt bevissthet om kulturarv og kulturminner, både den utøvende, som jakt og fiske, men også om de fysiske anleggene, landskapet og turmålene. De siste årene har også friluftsliv blitt et viktig bidrag til aktivitets- og opplevelsesturismen, og vi ser en økt tilrettelegging for friluftsliv i områder som er attraktive for reiselivet.

Friluftsliv er variert aktivitet, og ulike aktiviteter og ulike utøvere har ulike behov for arealer, anlegg og tilrettelegging. Turer i nærområdet er den vanligste formen for fysisk aktivitet og friluftsliv. Statistikk viser at dette er den formen for fysisk aktivitet som flest kunne tenke seg å utøve mer av. Ivaretagelse av områder og bedre tilrettelegging i nærmiljøene er derfor et viktig element for å få flere i aktivitet. Men mange driver også et aktivt friluftsliv i helger og ferier og krysser kommunegrensene for å oppleve nye steder og andre friluftaktiviteter enn de opplever i hverdagen. Viken fylke har et variert naturlandskap som legger grunnlaget for et aktivt friluftsliv i ulike naturtyper, som igjen danner grunnlaget for et regionalt reiseliv.

Allemannsretten, retten til fri ferdsel, opphold, høsting og aktivitet i utmark, utgjør fundamentet for friluftslivstradisjonene i Norge. Tilrettelegging og anlegg for friluftsliv kan øke bruksverdien av et område og kan være nødvendig for å kanalisere ferdsel der friluftslivet kommer i konflikt med andre interesser. Tilrettelegging kan eksempelvis være informasjon og fysiske tiltak som stier, løyper, rasteplasser, bålplasser, parkeringsplasser med mer.

Det offentlige ansvaret for friluftsliv er delt mellom kommune, fylkeskommune og stat. For å få til et best mulig tilbud for innbyggerne, er det viktig at det blir gode rolleavklaringer mellom de ulike nivåene i tillegg til et godt samarbeid med frivilligheten. Fylkeskommunen fikk gjennom regionsreformen i 2020, et økt regionalt ansvar for friluftsliv, mens kommunene har et spesielt ansvar for nærfriluftslivet.

I metodikk for kartlegging og verdsetting av regionale friluftslivsområder og turruter legges følgende definisjon av friluftsliv til grunn: «Opphold og fysisk aktivitet i friluft i fritiden med sikte på miljøforandring og naturopplevelse.» Denne definisjonen utelukker motorisert ferdsel, og er den vanlige definisjonen av friluftsliv. Den har «overlevd» tre Stortingsmeldinger om friluftsliv og har sin opprinnelse fra St.meld. nr. 40 (1986-1987) «om friluftslivet».

#### Forankring av arbeidet

Fylkeskommunens regionale ansvar for friluftsliv er forankret i «Forskrift om fylkeskommunenes oppgaver innenfor friluftslivsområdet». Gjennom egne tiltak, fordeling av statlige tilskuddsmidler og deltakelse i statlige prosjekter, skal fylkeskommunen bidra til å

ivareta og utvikle arealer, ferdselsårer og anlegg for friluftsliv og stimulere til friluftsliv. Arbeidet med regional friluftslivskartlegging er et tiltak som skal identifisere hvilke områder og ferdselsårer som er regionalt viktige, og som fylkeskommunen skal ha et særskilt ansvar for å ivareta og utvikle.

Arbeidet med regional friluftslivskartlegging er forankret i *Felles handlingsprogram for økt fysisk aktivitet for alle. Aktiv i Viken. 2021-2022*, som ble vedtatt i Fylkestinget 18.02.2021 (PS 14/2021). Handlingsprogrammets innsatsområde B, *Varierte anlegg, områder og ferdselsårer*, inneholder blant annet følgende *fremtidsbilde* (slik vil vi ha det): «Regionalt viktige friluftslivsområder er plukket ut og utviklet som tur- og rekreasjonsområder». Tiltaket i handlingsprogrammet som skal følge opp dette *fremtidsbildet* har følgende ordlyd: «Utarbeide kriterier og identifisere regionalt viktige friluftslivsområder og turruter og bidra til at de tilrettelegges for friluftsliv».

### **Hensikten med regional friluftslivskartlegging**

Hensikten med å identifisere regionalt viktige friluftslivsområder og turruter i Viken er at fylkeskommunen, som regional utviklingsaktør, skal ta et større ansvar for disse områdene og turrutene. Kartleggingen og verdsettingen av regionale friluftslivsområder og turruter skal legge grunnlag for differensiert forvaltning som ivaretar de ulike områdenes og turrutenes egenart, og avdekke hvilke områder og turruter det i regionalt perspektiv er ekstra viktige å ta vare på gjennom arealplanlegging for fremtiden.

### **Kunnskapsgrunnlag**

Det er tidligere gjennomført ulike satsinger og kartlegginger som danner grunnlaget for den regionale friluftslivskartleggingen. Nedenfor gis en kort presentasjon av dette kunnskapsgrunnlaget og vurderinger rundt dette som danner grunnlaget for metode for regional friluftslivskartlegging i Viken fylke.

### ***Kartlegging og verdsetting av friluftslivsområdene i kommunene***

Et godt kunnskapsgrunnlag er viktig for at friluftslivets arealbehov skal være en forutsigbar og tydelig faktor i all samfunns- og arealplanlegging. Miljødirektoratet satt i 2015 i gang prosjektet «Kartlegging og verdsetting av friluftslivsområder», og alle de tre gamle fylkeskommunene etablerte regionale prosjekter med oppfølging av kommunene.

For å sikre en helhetlig kartlegging og at resultatene i størst mulig grad skulle være sammenlignbare, utarbeidet Miljødirektoratet en metodikk i form av veilederen M-98 2013<sup>1</sup>. Metoden er lagt opp slik at den skal være enkel og etterprøvbare. Grunnlaget for områdetypeinndeling er hvilken funksjon området har. De viktigste områdetypene er leke- og rekreasjonsområder, nærturterreng, marka, store områder med/ uten tilrettelegging, utfartsområder og grønnkorridorer. Det skal være lett å redegjøre for hvilke vurderinger og kriterier som er lagt til grunn for arbeidet og det ferdige produktet. Resultatene skal legges inn i Miljødirektoratets Naturbase, slik at dataene blir tilgjengelige for alle.

36 av de 51 kommunene i Viken hadde pr desember 2020 fullført friluftslivskartleggingen, og resultatene ligger i Naturbase. I tillegg var fire kommuner i ferd med å avslutte. Dette innebærer at omtrent 80 % av kommunene i Viken er mer eller mindre i mål med kommunal

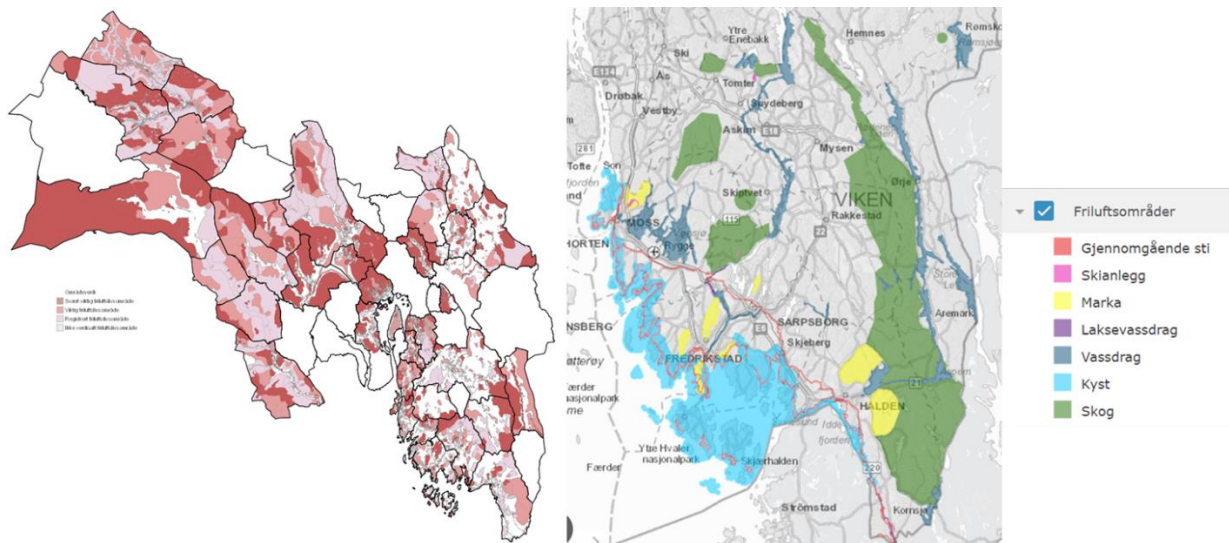
---

<sup>1</sup> <https://www.miljodirektoratet.no/globalassets/publikasjoner/M98/M98.pdf>

friluftslivskartlegging. Denne kartleggingen er et kunnskapsgrunnlag for det regionale arbeidet.

### Temakart friluftslivsområder Østfold

I tilknytning til arbeidet med *Regional plan for idrett, friluftsliv og fysisk aktivitet, Østfold i bevegelse, 2018-2029*, utarbeidet Østfold fylkeskommune et temakart<sup>2</sup> for friluftsliv som viste regionale friluftslivsområder som har egenskaper spesielle for regionen, en spesiell historie eller verdi, har stor bruk eller er godt kjent og/eller er store, sammenhengende naturområder. Grunnlaget for områdetypeinndeling var naturtype, og inndelingen var gjennomgående sti, skianlegg, marka, laksevasdrag, vassdrag, kyst og skog.



Bilde: Status kartlegging og verdsetting av friluftslivsområder i Viken (til venstre) og regional friluftslivskartlegging i tidligere Østfold fylke (til høyre).

### Friluftslivets ferdselsårer

Friluftslivets ferdselsårer er et prosjekt igangsatt av Miljødirektoratet i 2019. Formålet med prosjektet er å kartfeste merke og skilta turruter i Kartverkets database samt å fremme planlegging, opparbeiding, skilting og merking av sammenhengende nettverk av turstier i kommunene. Viken fylke igangsatte prosjektet i 2020, og pr juni 2021 har 27 av 51 kommuner satt i gang arbeidet. Av disse har 15 også søkt midler til arbeidet med plan for friluftslivets ferdselsårer. I tillegg har Viken fylkeskommune bidratt med midler til fire regionale friluftslivorganisasjoner som skal jobbe med ulike ferdselsåreprosjekter.

Forløperen til Friluftslivets ferdselsårer var Turskiltprosjektet. I Turskiltprosjektet samarbeidet fylkeskommunene med Gjensidigestiftelsen om tilskudd til turruter som ble merket og skiltet etter standardene i Merkehåndboka, kartfestet i Kartverkets base «Turruter» og markedsført på nasjonal turportal, som regel ut.no eller skisporet.no. I Buskerud var også kommunene tungt involvert og bidro økonomisk i dette prosjektet.

Det er et mål at friluftslivets ferdselsårer i Viken skal være attraktive og stimulere til et mangfoldig friluftsliv for alle, og det vektlegges at rett ferdselsåre kommer på rett sted.

<sup>2</sup> [Fylkesplan i Østfold - Temakart \(arcgis.com\)](https://viken.maps.arcgis.com/apps/webappviewer/index.html?id=48e7e58222cc41f89f99a437b8347750)  
(<https://viken.maps.arcgis.com/apps/webappviewer/index.html?id=48e7e58222cc41f89f99a437b8347750>)

Tilretteleggingsgraden avhenger av hvem det tilrettelegges for, og hvor stor belastningen og slitasjen er. Der mange bor og/ eller oppholder seg, kan det være et mål at tilretteleggingen hindrer slitasje og at det legges til rette for liten grad av brukerkonflikter. Et mangfoldig friluftsliv skal ivareta et mangfold av aktiviteter og ferdselsformer, men også ivareta områder med store naturverdier, lite ferdsel og tilrettelegging for de som ønsker å oppleve villmarka.

Blant målsettingene i prosjektet er at fylkeskommunen har utredet behovet og startet arbeidet med planer for friluftslivets ferdselsårer i utvalgte regionale områder, for regionale turruter og regionale utfartsområder. Arbeidet med regional friluftslivskartlegging vil være med på å prioritere hvilke regionale områder og turruter prosjektet skal legge vekt på. Kartleggingsarbeidet som danner grunnlaget for utvelgelsen, vil gå parallelt med den regionale friluftslivskartlegginga.

### **Vurdering av kunnskapsgrunnlaget**

Det skal utarbeides et kunnskapsgrunnlag på basis av kildene nevnt over, som skal være med på å gi kunnskap om betydningen for det regionale perspektivet. Eksempler på kunnskap som kan være relevant:

- Hvilke områder er «store»? Grunnlag for å finne mer ut om dette, er hva kommunene har karakterisert som områdetyper marka, store turområder med/ uten tilrettelegging og utfartsområder.
- Hvilke områder har regional verdi? Grunnlag for å finne mer ut om dette, er i hvilke områder kommunene har registrert regionale, nasjonale og internasjonale brukere.
- Østfolds regionale friluftsområder vil danne grunnlag for avgrensing i tidligere Østfold.

### **Vurderinger rundt valg av områdetyper**

I metode for regional friluftslivskartlegging, er det lagt vekt på funksjonen til et område, slik det er gjort i Miljødirektoratets veileder for kartlegging og verdsetting av friluftslivsområder i kommunene. Dette i motsetning til hvordan det ble gjennomført i Østfold, der det hovedsakelig ble lagt vekt på naturtyper. Naturtyper blir i stedet i dette utkastet, foreslått som et verdsettingskriterium, slik det er i den kommunale friluftslivskartleggingen, og er lagt under verdsettingskriteriet «Opplevelseskvaliteter». Dette er ment å fange opp blant annet opplevelseskvaliteten som ligger i den naturtypen som området representerer, slik at gode representanter for kyst, vassdrag, skog og fjell i Viken skal kunne løftes fram. Les mer om dette under verdsettingskriteriet «Opplevelseskvaliteter».

Utgangspunktet for valg av de tre områdetypene er hva som ansees som regionale oppgaver. Hvis et område eller en turrute strekker seg over flere kommuner eller i stor grad har regionale (og til dels nasjonale og internasjonale) brukere, har området/turruten regional verdi.

Store friluftslivsområder som er spesielt egnet for lengre turer eller spesielle aktiviteter og som dekker områder i flere kommuner, har en regional verdi. Slike områder har ofte et tilfang av regionale og nasjonale brukere. For noen områder er det allerede etablert forvaltningssamarbeid. Eksempler på dette er regionale planer for Nordfjella, Hardangervidda, Norefjell-Reinsjøfjell og Blefjell. Et annet eksempel er forumet som driftes av Glitre vannverk for å ivareta drikkevannsinteressene i samarbeid med grunneier- og friluftslivsinteresser i Finnemarka, som ligger i nedre del av tidligere Buskerud. Et område som brukes enormt mye

og som dekker flere fylker er Marka. Her er det til og med en egen lov som regulerer forvaltningen; Lov om naturområder i Oslo og nærliggende kommuner (Markaloven). Skjærgårdstjenesten i Oslofjorden er et annet eksempel på regionalt samarbeid om drift og forvaltning av friluftslivsområder. tillegg er det utarbeidet mange turkart til regionale områder på tvers av kommunegrenser, som f.eks. Fjella i tidligere Østfold.

Noen områder eller turmål i Viken er spesielt attraktive og kjent langt utover kommunegrensene, men kan i utstrekning være ganske små. Storesand på Hvaler besøkes av mange sommerturister, Madonnastien i Sigdal tiltrekker seg mange dagsturister som ønsker en enkel fjelltur, og det statlig sikrede friluftslivsområdet Breivoll i Ås kommune (med betjent DNT-hytte på Breivoll gård) har veldig høye besøkstall. Denne områdetypen har stor grad av regionale og til dels nasjonale brukere og defineres som regionale utfartsområder.

Det er et stort nettverk av stier, turveier og løyper i Viken i tillegg til kartfestede ferdselsårer på vann. Noen av disse går gjennom flere kommuner, trenger regional koordinering og har dermed en regional verdi. Diss defineres som regionale turruter. Eksempler på regionale turruter er Pilegrimsledene, Kyststien og Nasjonale sykkelruter, i tillegg til gjennomgående ruter som gjør det mulig å krysse regionale deler av Viken. En turrute har også regional verdi hvis den er løftet fram i et regionalt eller nasjonalt prosjekt, f.eks. historiske vandreruter. Historiske vandreruter vil ofte gå gjennom flere kommuner, men dette er ikke et kriterium for at den enkelte historiske vandreruta skal ha en regional verdi. Det som er viktig er at den bidrar til å fortelle en del av Vikens viktige historie.

### ***Vurderinger rundt valg av verdikriterier***

I metodikk for regional friluftslivskartlegging er det tatt utgangspunkt i verdikriteriene som ble brukt i kommunal friluftslivskartlegging. Noen av kriteriene er tatt ut fordi de er vurdert til ikke å være like relevante på regionalt nivå, og ett av kriteriene er «utvidet» til å omfatte reiseliv.

*Følgende sju kriterier ligger til grunn for regional friluftslivskartlegging:*

- Brukerfrekvens/ besøkstall
- Type brukere (lokale, regionale og nasjonale)
- Opplevelseskvaliteter (natur, landskap, kulturarv, villmarkspreget)
- Symbolverdi
- Tilrettelegging
- Kunnskap og reiseliv
- Tilgjengelighet

*Verdsettingskriterier fra kommunal friluftslivskartlegging som er tatt ut av regional friluftslivskartlegging:*

- Funksjon – om området har en spesiell funksjon; atkomstsone, korridor, parkeringsplass – ikke aktuelt verdsettingskriterium på regionalt nivå
- Egnethet - spesielt godt egnet for en eller flere aktiviteter – ikke aktuelt for regional kartlegging, men bør være med i beskrivelsen av området
- Lydmiljø – ikke aktuelt i regional kartlegging

- Inngrep – bør inn i beskrivelsen, men ikke verdsettingen. Opplevelseskvaliteten er viktigere. Hvis den tas med, bør den i så fall trekke ned verdien av området totalt sett og ikke stå for seg selv
- Utstrekning – ikke aktuelt for regional friluftslivskartlegging

*Verdsettingskriteriet, reiseliv er vurdert som relevant i regionalt perspektiv, og dette var ikke med i kommunal friluftslivskartlegging:*

- Reiselivsverdien: Inngår i kriteriet, kunnskap og reiseliv. Den skal si noe om merverdien et område kan gi for reiselivet, og omhandler typiske ringvirkninger som for eksempel flere besøkende som legger igjen verdier i form av overnatting, økt dagligvarehandel etc.

### ***Vurderinger rundt overgangen fra poeng til verdi***

I veilederen for den kommunale friluftslivskartleggingen er det anbefalt hvordan poenggivingen for verdsettingskriteriene skal danne grunnlaget for å sette verdiene A-D. Systemet er delt i flere deler:

- Tallverdi 5 på en av de sju utvalgte/ prioriterte verdikriteriene, gir automatisk A.
- En tabell med skala der stort sett 4-5 gir A, 3-4 gir B og 2 gir C. D brukes til områder som ikke er klassifisert.

I regionalt perspektiv er de tre verdsettingskriteriene; brukerfrekvens/ besøkstall, type brukere og opplevelseskvaliteter, vurdert til å stå i en særstilling. Områder med mange regionale og nasjonale brukere er ekstra viktige i regionalt perspektiv nettopp fordi de har så mange regionale brukere. Villmarkspregede friluftslivsområder brukes vanligvis av ganske få, men de oppsøkes ofte av regionale brukere, og de vil være ekstra viktige for de som foretrekker denne formen for friluftsliv. Denne områdetypen begynner også å bli en «truet ressurs» i friluftslivssammenheng.

For å sikre at disse verdsettingskriteriene blir tilstrekkelig vektlagt, er den regionale metodikken slik at minst 9 poeng på verdikriteriene brukerfrekvens/ besøkstall og type brukere eller 5 poeng på opplevelseskvaliteter automatisk gir et område A-verdi (svært viktig regionalt friluftslivsområde eller turrute).

Dette er vist i metodikken ved at det i tabellen for å beregne områdets totalverdi er lagt inn et klassifiseringskriterium 1 for A-områder.

Ellers legges det opp til at alle verdikriteriene vurderes for alle områdene. Totalt kan dette gi (7 x 5) 35 poeng. Basert på dette, kategoriseres områder med 26 poeng eller mer som A-områder, områder som får mellom 15 og 22 poeng som B-området og områder med under 22 poeng som C-områder.





## Vedlegg 2 – Egenskapstabell

| A  | B           | C          | D          | E                            | F              | G                        | H              | I                   | J                       | K                     | L                      | M                  | N                  | O     | P                 | Q   | R   | S  | T  | U                         | V            | W      | X      | Y                     | Z       |
|----|-------------|------------|------------|------------------------------|----------------|--------------------------|----------------|---------------------|-------------------------|-----------------------|------------------------|--------------------|--------------------|-------|-------------------|---|---|--|--|---------------------------|--------------|--------|--------|-----------------------|---------|
| ID | Kortles tår | Områdenavn | Områdetype | A Brokafra kvaust brennstoff | B Type brokera | G Opplavsle ar kvalitete | D Symbelev rdi | E Tilsetnings stige | J Kvennesk ar faserings | K E Tilleggsnett sket | M Sammenkai d ferdslut | H Tattelverd i A-C | N Tattelverd i A-H | Yardi | Områdekaraktelise | Beskrivelse av broketype/brokers verdigrunnslse | Tilsetningsstige tilleggsstige verdigrunnslse | Beskrivelse av opplavsle/valdeter, symbelev/diagnosetypar ferdslut | Beskrivelse av anstremarkelidam ferdslutslng | Beskrivelse av potensiale | Geodata-alar | Opphev | Status | Hayaktige beslektar * | Merkeid |
| 1  |             |            |            |                              |                |                          |                |                     |                         |                       |                        | 0                  | 0                  |       |                   |   |   |  |  |                           |              |        |        |                       |         |
| 2  |             |            |            |                              |                |                          |                |                     |                         |                       |                        | 0                  | 0                  |       |                   |   |   |  |  |                           |              |        |        |                       |         |
| 3  |             |            |            |                              |                |                          |                |                     |                         |                       |                        | 0                  | 0                  |       |                   |   |   |  |  |                           |              |        |        |                       |         |
| 4  |             |            |            |                              |                |                          |                |                     |                         |                       |                        | 0                  | 0                  |       |                   |   |   |  |  |                           |              |        |        |                       |         |
| 5  |             |            |            |                              |                |                          |                |                     |                         |                       |                        | 0                  | 0                  |       |                   |   |   |  |  |                           |              |        |        |                       |         |
| 6  |             |            |            |                              |                |                          |                |                     |                         |                       |                        | 0                  | 0                  |       |                   |   |   |  |  |                           |              |        |        |                       |         |
| 7  |             |            |            |                              |                |                          |                |                     |                         |                       |                        | 0                  | 0                  |       |                   |   |   |  |  |                           |              |        |        |                       |         |
| 8  |             |            |            |                              |                |                          |                |                     |                         |                       |                        | 0                  | 0                  |       |                   |   |   |  |  |                           |              |        |        |                       |         |
| 9  |             |            |            |                              |                |                          |                |                     |                         |                       |                        | 0                  | 0                  |       |                   |   |   |  |  |                           |              |        |        |                       |         |
| 10 |             |            |            |                              |                |                          |                |                     |                         |                       |                        | 0                  | 0                  |       |                   |   |   |  |  |                           |              |        |        |                       |         |
| 11 |             |            |            |                              |                |                          |                |                     |                         |                       |                        | 0                  | 0                  |       |                   |   |   |  |  |                           |              |        |        |                       |         |
| 12 |             |            |            |                              |                |                          |                |                     |                         |                       |                        | 0                  | 0                  |       |                   |   |   |  |  |                           |              |        |        |                       |         |
| 13 |             |            |            |                              |                |                          |                |                     |                         |                       |                        | 0                  | 0                  |       |                   |   |   |  |  |                           |              |        |        |                       |         |
| 14 |             |            |            |                              |                |                          |                |                     |                         |                       |                        | 0                  | 0                  |       |                   |   |   |  |  |                           |              |        |        |                       |         |
| 15 |             |            |            |                              |                |                          |                |                     |                         |                       |                        | 0                  | 0                  |       |                   |   |   |  |  |                           |              |        |        |                       |         |
| 16 |             |            |            |                              |                |                          |                |                     |                         |                       |                        | 0                  | 0                  |       |                   |   |   |  |  |                           |              |        |        |                       |         |
| 17 |             |            |            |                              |                |                          |                |                     |                         |                       |                        | 0                  | 0                  |       |                   |   |   |  |  |                           |              |        |        |                       |         |
| 18 |             |            |            |                              |                |                          |                |                     |                         |                       |                        | 0                  | 0                  |       |                   |   |   |  |  |                           |              |        |        |                       |         |
| 19 |             |            |            |                              |                |                          |                |                     |                         |                       |                        | 0                  | 0                  |       |                   |   |   |  |  |                           |              |        |        |                       |         |
| 20 |             |            |            |                              |                |                          |                |                     |                         |                       |                        | 0                  | 0                  |       |                   |   |   |  |  |                           |              |        |        |                       |         |
| 21 |             |            |            |                              |                |                          |                |                     |                         |                       |                        | 0                  | 0                  |       |                   |   |   |  |  |                           |              |        |        |                       |         |
| 22 |             |            |            |                              |                |                          |                |                     |                         |                       |                        | 0                  | 0                  |       |                   |   |   |  |  |                           |              |        |        |                       |         |
| 23 |             |            |            |                              |                |                          |                |                     |                         |                       |                        | 0                  | 0                  |       |                   |   |   |  |  |                           |              |        |        |                       |         |
| 24 |             |            |            |                              |                |                          |                |                     |                         |                       |                        | 0                  | 0                  |       |                   |   |   |  |  |                           |              |        |        |                       |         |
| 25 |             |            |            |                              |                |                          |                |                     |                         |                       |                        | 0                  | 0                  |       |                   |   |   |  |  |                           |              |        |        |                       |         |
| 26 |             |            |            |                              |                |                          |                |                     |                         |                       |                        | 0                  | 0                  |       |                   |   |   |  |  |                           |              |        |        |                       |         |
| 27 |             |            |            |                              |                |                          |                |                     |                         |                       |                        | 0                  | 0                  |       |                   |   |   |  |  |                           |              |        |        |                       |         |
| 28 |             |            |            |                              |                |                          |                |                     |                         |                       |                        | 0                  | 0                  |       |                   |   |   |  |  |                           |              |        |        |                       |         |
| 29 |             |            |            |                              |                |                          |                |                     |                         |                       |                        | 0                  | 0                  |       |                   |   |   |  |  |                           |              |        |        |                       |         |
| 30 |             |            |            |                              |                |                          |                |                     |                         |                       |                        | 0                  | 0                  |       |                   |   |   |  |  |                           |              |        |        |                       |         |
| 31 |             |            |            |                              |                |                          |                |                     |                         |                       |                        | 0                  | 0                  |       |                   |   |   |  |  |                           |              |        |        |                       |         |
| 32 |             |            |            |                              |                |                          |                |                     |                         |                       |                        | 0                  | 0                  |       |                   |   |   |  |  |                           |              |        |        |                       |         |
| 33 |             |            |            |                              |                |                          |                |                     |                         |                       |                        | 0                  | 0                  |       |                   |   |   |  |  |                           |              |        |        |                       |         |
| 34 |             |            |            |                              |                |                          |                |                     |                         |                       |                        | 0                  | 0                  |       |                   |   |   |  |  |                           |              |        |        |                       |         |
| 35 |             |            |            |                              |                |                          |                |                     |                         |                       |                        | 0                  | 0                  |       |                   |   |   |  |  |                           |              |        |        |                       |         |
| 36 |             |            |            |                              |                |                          |                |                     |                         |                       |                        | 0                  | 0                  |       |                   |   |   |  |  |                           |              |        |        |                       |         |
| 37 |             |            |            |                              |                |                          |                |                     |                         |                       |                        | 0                  | 0                  |       |                   |   |   |  |  |                           |              |        |        |                       |         |
| 38 |             |            |            |                              |                |                          |                |                     |                         |                       |                        | 0                  | 0                  |       |                   |   |   |  |  |                           |              |        |        |                       |         |
| 39 |             |            |            |                              |                |                          |                |                     |                         |                       |                        | 0                  | 0                  |       |                   |   |   |  |  |                           |              |        |        |                       |         |
| 40 |             |            |            |                              |                |                          |                |                     |                         |                       |                        | 0                  | 0                  |       |                   |   |   |  |  |                           |              |        |        |                       |         |
| 41 |             |            |            |                              |                |                          |                |                     |                         |                       |                        | 0                  | 0                  |       |                   |   |   |  |  |                           |              |        |        |                       |         |
| 42 |             |            |            |                              |                |                          |                |                     |                         |                       |                        | 0                  | 0                  |       |                   |   |   |  |  |                           |              |        |        |                       |         |
| 43 |             |            |            |                              |                |                          |                |                     |                         |                       |                        | 0                  | 0                  |       |                   |   |   |  |  |                           |              |        |        |                       |         |
| 44 |             |            |            |                              |                |                          |                |                     |                         |                       |                        | 0                  | 0                  |       |                   |   |   |  |  |                           |              |        |        |                       |         |
| 45 |             |            |            |                              |                |                          |                |                     |                         |                       |                        | 0                  | 0                  |       |                   |   |   |  |  |                           |              |        |        |                       |         |
| 46 |             |            |            |                              |                |                          |                |                     |                         |                       |                        | 0                  | 0                  |       |                   |   |   |  |  |                           |              |        |        |                       |         |
| 47 |             |            |            |                              |                |                          |                |                     |                         |                       |                        | 0                  | 0                  |       |                   |   |   |  |  |                           |              |        |        |                       |         |
| 48 |             |            |            |                              |                |                          |                |                     |                         |                       |                        | 0                  | 0                  |       |                   |   |   |  |  |                           |              |        |        |                       |         |
| 49 |             |            |            |                              |                |                          |                |                     |                         |                       |                        | 0                  | 0                  |       |                   |   |   |  |  |                           |              |        |        |                       |         |
| 50 |             |            |            |                              |                |                          |                |                     |                         |                       |                        | 0                  | 0                  |       |                   |   |   |  |  |                           |              |        |        |                       |         |
| 51 |             |            |            |                              |                |                          |                |                     |                         |                       |                        | 0                  | 0                  |       |                   |   |   |  |  |                           |              |        |        |                       |         |
| 52 |             |            |            |                              |                |                          |                |                     |                         |                       |                        | 0                  | 0                  |       |                   |   |   |  |  |                           |              |        |        |                       |         |
| 53 |             |            |            |                              |                |                          |                |                     |                         |                       |                        | 0                  | 0                  |       |                   |   |   |  |  |                           |              |        |        |                       |         |
| 54 |             |            |            |                              |                |                          |                |                     |                         |                       |                        | 0                  | 0                  |       |                   |   |   |  |  |                           |              |        |        |                       |         |
| 55 |             |            |            |                              |                |                          |                |                     |                         |                       |                        | 0                  | 0                  |       |                   |   |   |  |  |                           |              |        |        |                       |         |
| 56 |             |            |            |                              |                |                          |                |                     |                         |                       |                        | 0                  | 0                  |       |                   |   |   |  |  |                           |              |        |        |                       |         |
| 57 |             |            |            |                              |                |                          |                |                     |                         |                       |                        | 0                  | 0                  |       |                   |   |   |  |  |                           |              |        |        |                       |         |
| 58 |             |            |            |                              |                |                          |                |                     |                         |                       |                        | 0                  | 0                  |       |                   |   |   |  |  |                           |              |        |        |                       |         |
| 59 |             |            |            |                              |                |                          |                |                     |                         |                       |                        | 0                  | 0                  |       |                   |   |   |  |  |                           |              |        |        |                       |         |
| 60 |             |            |            |                              |                |                          |                |                     |                         |                       |                        | 0                  | 0                  |       |                   |   |   |  |  |                           |              |        |        |                       |         |
| 61 |             |            |            |                              |                |                          |                |                     |                         |                       |                        | 0                  | 0                  |       |                   |   |   |  |  |                           |              |        |        |                       |         |
| 62 |             |            |            |                              |                |                          |                |                     |                         |                       |                        | 0                  | 0                  |       |                   |   |   |  |  |                           |              |        |        |                       |         |
| 63 |             |            |            |                              |                |                          |                |                     |                         |                       |                        | 0                  | 0                  |       |                   |   |   |  |  |                           |              |        |        |                       |         |
| 64 |             |            |            |                              |                |                          |                |                     |                         |                       |                        | 0                  | 0                  |       |                   |   |   |  |  |                           |              |        |        |                       |         |
| 65 |             |            |            |                              |                |                          |                |                     |                         |                       |                        | 0                  | 0                  |       |                   |   |   |  |  |                           |              |        |        |                       |         |
| 66 |             |            |            |                              |                |                          |                |                     |                         |                       |                        | 0                  | 0                  |       |                   |   |   |  |  |                           |              |        |        |                       |         |